

HỒ SƠ NĂNG LỰC | CAPACITY PROFILE



**THÉP XÂY DỰNG
THÉP LƯỚI HÀN**

**CONSTRUCTION STEEL
STEEL WELDED WIRE MESH**



— CÔNG TY TNHH THƯƠNG MẠI CƠ KHÍ CÔNG NGHIỆP ĐẠI NGHĨA —

DAI NGHIA INDUSTRIAL MECHANICS TRADING CO.,LTD

MỤC LỤC | CONTENTS

CHƯƠNG I CHAPTER I	TỔNG QUAN CÔNG TY COMPANY OVERVIEW	04
CHƯƠNG II CHAPTER II	SẢN PHẨM & DỊCH VỤ PRODUCTS & SERVICES	17
CHƯƠNG III CHAPTER III	GIA CÔNG - SẢN XUẤT PROCESSING - PRODUCTION	37
CHƯƠNG IV CHAPTER IV	GIAO NHẬN DELIVERY	47
CHƯƠNG V CHAPTER V	ĐỐI TÁC - KHÁCH HÀNG PARTNERS - CUSTOMERS	55
CHƯƠNG VI CHAPTER VI	DỰ ÁN - CÔNG TRÌNH TIÊU BIỂU FEATURE PROJECTS	59



VỚI MỤC TIÊU CUNG CẤP CÁC GIẢI PHÁP TỐI ƯU TRONG SẢN XUẤT, GIA CÔNG, ĐỒNG THỜI CUNG CẤP ĐA DẠNG CHỦNG LOẠI THÉP CHO CÁC CÔNG TRÌNH XÂY DỰNG. ĐẠI NGHĨA LUÔN MANG LẠI NIỀM TIN & SỰ HÀI LÒNG CHO KHÁCH HÀNG THÔNG QUA CHẤT LƯỢNG SẢN PHẨM, SỰ CAM KẾT ĐỒNG HÀNH. ĐIỀU ĐÓ GÓP PHẦN MANG LẠI GIÁ TRỊ BỀN VỮNG CHO CHÚNG TÔI, CHO QUÝ ĐỐI TÁC, VÀ KHÁCH HÀNG - ĐỂ CÙNG PHÁT TRIỂN VÀ THÀNH CÔNG.

OUR GOAL IS TO PROVIDE OPTIMIZE SOLUTIONS IN PROCESSING, MANUFACTURING, AND DIVERSE TYPES OF STEEL FOR CONSTRUCTION WORKS. DAI NGHIA ALWAYS BRINGS TRUST AND SATISFACTION TO CUSTOMERS THROUGH THE PRODUCT QUALITY, COMMITMENT TO COMPANION. THOSE THINGS ARE CONTRIBUTES TO BRINGS THE SUSTAINABLE VALUE FOR US, FOR PARTNERS, CUSTOMERS - TO DEVELOP AND SUCCEED TOGETHER.

Thư Ngỏ

Sự thành công của **Thép Đại Nghĩa** được xây dựng từ niềm tin và hợp tác chân thành, sự thấu hiểu và quan tâm đến Khách hàng.

Công Ty TNHH Thương Mại Cơ Khí Công Nghiệp Đại Nghĩa với đội ngũ nhân sự giàu kinh nghiệm và hệ thống máy móc công nghệ hiện đại sản xuất đa dạng các sản phẩm gia công, định hình sẵn như lưới thép hàn, tôn thép, xà gồ và tấm lợp các loại. Nhằm mang đến cho khách hàng gói sản phẩm hoàn thiện, đồng bộ từ khâu thiết kế, tư vấn giải pháp, sản xuất và cung cấp, góp phần tạo ra những công trình chất lượng, thẩm mỹ và chuyên nghiệp, đồng thời mang lại lợi ích thiết thực cho khách hàng và hiệu quả về chi phí, tiến độ thi công.

Mỗi dự án hình thành và đi vào hoạt động là minh chứng cho sự tin tưởng từ khách hàng, cũng là niềm tự hào và động lực để **Đại Nghĩa** tiếp tục hành trình đổi mới và không ngừng sáng tạo để mang đến những sản phẩm mới áp dụng cho ngành xây dựng Việt Nam.

Message

The success of **Dai Nghia Steel** is built from trust and sincere cooperation, understanding, and concern for customers.

Dai Nghia Industrial Mechanical Trading Co., Ltd with an experienced team, modern machinery, and technology system, producing a variety of pre-processed and shaped products such as steel welded wire mesh, All kinds of steel corrugated iron, purlins and roofing sheets. To bring synchronous product packages from design, solution consulting, manufacturing, and supplying, contributing to creating aesthetic, quality, and professional works. Besides that, bringing the highest benefits to customers as efficiency, reduce costs, meet the construction schedule.

Each project was formed and put into use as proof of the trust of customers in us. Also, as the pride and motivation for **Dai Nghia** to continue on the innovation journey, and Continuosly innovating to bring new products application to Vietnam's construction industry.

HỆ THỐNG CỦA CHÚNG TÔI OUR NETWORK



1 CÔNG TY TNHH THƯƠNG MẠI CƠ KHÍ CÔNG NGHIỆP ĐẠI NGHĨA

📍 Số 23, đường 16, KDC Vĩnh Lộc, Phường Bình Hưng Hoà B, Quận Bình Tân, TP.HCM

☎️ (028) 3535 8850 – (028) 3535 8860 – (028) 3535 8870

✉️ info@dainghiasteel.vn 🌐 www.dainghiasteel.vn

DAI NGHIA INDUSTRIAL MECHANICS TRADING CO.,LTD

📍 No 23 Street No 16, Vinh Loc Residential Area, Binh Hung Hoa B Ward, Binh Tan District, HCMC

☎️ (+84) 28 3535 8850 – (+84) 28 3535 8860 – (+84) 28 3535 8870

2 NHÀ MÁY SẢN XUẤT KẾT CẤU THÉP 1

📍 Số 5, Đường 32 VSip II-A, KCN Việt Nam Singapore, Thị Trấn Tân Bình, Huyện Bắc Tân Uyên, Tỉnh Bình Dương

☎️ (0274) 380 3670 ✉️ info@dainghiasteel.com
🌐 www.dainghiasteel.com

STEEL STRUCTURE FACTORY 1

No 5 Street number 32, VSip II-A, Viet Nam - Singapore IZ, Tan Binh Town, Bac Tan Uyen dist., Binh Duong Prov.

☎️ (+84) 274 380 3670

3 NHÀ MÁY SẢN XUẤT KẾT CẤU THÉP 2

📍 Số 23, Đường 3, KCN Việt Nam – Singapore II, Phường Hòa Phú, Thủ Dầu Một, Tỉnh Bình Dương

☎️ (0274) 381 5018 ✉️ cokhi@chithanh.vn
🌐 www.chithanh.vn

STEEL STRUCTURE FACTORY 2

Nº 23 Street number 3, Viet Nam - Singapore II IZ, Hoa Phu Ward, Thu Dau Mot dist., Binh Duong Prov.

☎️ (+84) 274 381 5018

4 NHÀ MÁY SẢN XUẤT TÔN - XÀ GỒ

📍 Số 23, Đường 3, KCN Việt Nam – Singapore II, Phường Hòa Phú, Thủ Dầu Một, Tỉnh Bình Dương

☎️ (0274) 381 5018 ✉️ cokhi@chithanh.vn
🌐 www.chithanh.vn

ROOF PANEL - PURLIN FACTORY

Nº 23 Street number 3, Viet Nam - Singapore II IZ, Hoa Phu Ward, Thu Dau Mot dist., Binh Duong Prov.

☎️ (+84) 274 381 5018

5 NHÀ MÁY SẢN XUẤT LƯỚI THÉP HÀN

📍 Số 5, Đường 32 VSip II-A, KCN Việt Nam Singapore, Xã Tân Bình, Huyện Bắc Tân Uyên, Tỉnh Bình Dương

☎️ (0274) 380 3670 ✉️ info@dainghiasteel.com
🌐 www.dainghiasteel.com

WELDED MESH STEEL FACTORY

No 5 Street number 32, VSip II-A, Viet Nam - Singapore IZ, Tan Binh commune, Bac Tan Uyen dist., Binh Duong Prov.

☎️ (+84) 274 380 3670

6 KHO THIẾT BỊ, THÉP XÂY DỰNG

📍 Số 23, Đường 3, KCN Việt Nam – Singapore II, Phường Hòa Phú, Thủ Dầu Một, Tỉnh Bình Dương

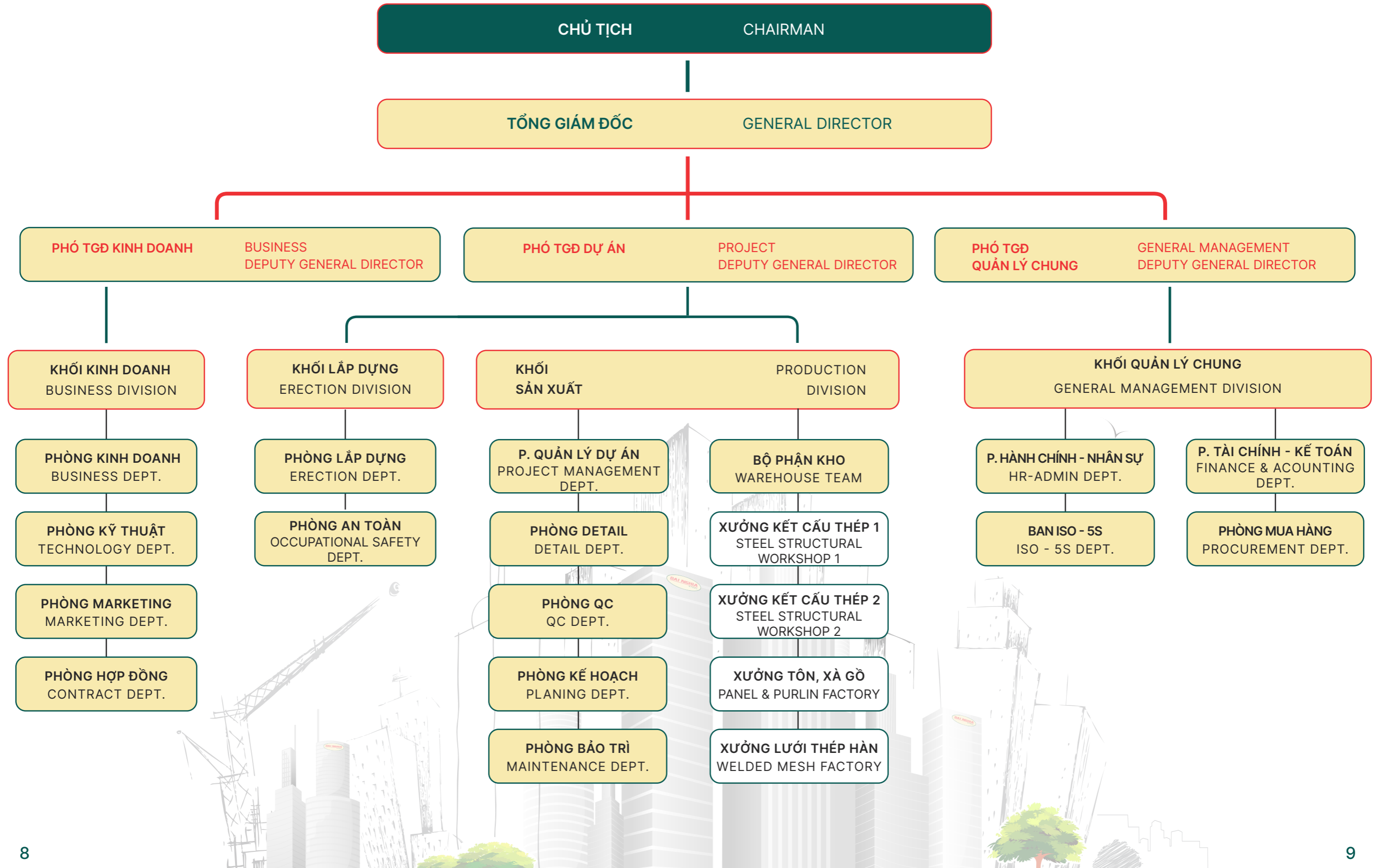
☎️ (0274) 381 5018 ✉️ cokhi@chithanh.vn
🌐 www.chithanh.vn

EQUIPMENT - CONSTRUCTION STEEL WAREHOUSE

Nº 23 Street number 3, Viet Nam - Singapore II IZ, Hoa Phu Ward, Thu Dau Mot dist., Binh Duong Prov.

☎️ (+84) 274 381 5018

SƠ ĐỒ TỔ CHỨC ORGANIZATION CHART





Tầm Nhìn | Vision

Trở thành thương hiệu sản xuất, kinh doanh thép hàng đầu Việt Nam.

Become the number 1 steel structure manufacturing and construction brand in the region.



Sứ Mệnh | Mission

Áp dụng các công nghệ tiên tiến nhất để tạo nên những công trình đạt chất lượng hoàn hảo, đáp ứng sự tin tưởng của quý khách hàng, góp phần tạo nên sự phát triển chung trong ngành xây dựng và mang lại lợi ích cho toàn xã hội.

Applying the most advanced technologies to create works of perfect quality, meet the trust of customers, contribute to the common development in the construction industry and bring benefits to the whole society.



Giá trị cốt lõi | Core value

Lấy con người làm giá trị cốt lõi, mọi hành động, công việc của chúng tôi đều hướng đến việc kiến tạo những giá trị tốt nhất cho khách hàng, nhân viên và xã hội với phương châm:

UY TÍN: giữ đúng lời hứa, lời nói đi đôi với việc làm

TƯ DUY: Suy nghĩ hành động sáng tạo, chủ động giải pháp, liên tục cải tiến

TRÁCH NHIỆM: Dám và biết chịu trách nhiệm trong mọi hành động.

Set people as the core value, all of our actions and work are looked forward to create the best values for customers, employees and society with the motto:

PRESTIGE: keep promises, words go hand in hand with deeds

THINKING: Creative in thinking and action, proactive solutions, continuous improvement.

RESPONSIBILITIES: Take responsibility for all actions.

Văn Hóa | Culture



Biết ơn | Gratitude

Chúng tôi luôn quan niệm lòng biết ơn là căn nguyên gốc rễ cho mọi thành công ngày hôm nay của chúng tôi.

We always believe that gratitude is the root of all our success today.



Đam Mê | Passion

Một đội ngũ đam mê & cháy bỏng, luôn tận tụy với công việc. Đó chính là sức mạnh để chúng tôi luôn vượt qua mọi thách thức.

A passionate & aspirations team, always dedicated to the work. That is the strength for us to always overcome all challenges.



Nhất Quán | Consistency

Chuẩn mực, nhất quán là cá tính của chúng tôi để giúp Khách hàng và Đối tác luôn dễ dàng khi hợp tác cùng chúng tôi.

Standards, consistent is our personality to help Customers and Partners easy to cooperate with us.



Trách Nhiệm | Responsibility

Chúng tôi luôn tâm niệm, công việc gì rồi cũng sẽ vướng nhiều thách thức, khó khăn. Nhưng chúng ta sẽ vượt qua hết miễn là chịu ngồi xuống cùng nhau.

We always think, no matter what job, there will be many challenges and difficulties. But we'll make it through as long as we sit down together.

Tại Sao Chọn Đại Nghĩa Why Choose Dai Nghia

Bởi vì điều mà chúng tôi hướng đến, chính là sự hài lòng và niềm vui của khách hàng.

Because what we are looking forward, is the satisfaction and joy of customers.

1. HỖ TRỢ PHÁP LÝ & THIẾT KẾ GIẢI PHÁP LEGAL AID & DESIGN SOLUTION

Với những yêu cầu của khách hàng, chúng tôi luôn cẩn thận xem xét bởi các chuyên gia thâm niên trong ngành cùng với phần mềm thiết kế tự động hoá giúp Đại Nghĩa đưa ra giải pháp tối ưu cho các dự án.

With an experienced expert in the branch, Dai Nghia is always considering and gives optimal solutions with automatic design software to meet customer's requirements for projects.

2. NGUYÊN VẬT LIỆU ĐẦU VÀO RÕ RÀNG THE ORIGIN INPUT MATERIALS

Nguồn Nguyên vật liệu có nguồn gốc xuất xứ từ Nhật Bản, Hàn Quốc, Trung Quốc, Việt Nam... từ các nhà máy có thương hiệu, uy tín và có đầy đủ hệ thống quản lý chất lượng đáp ứng được các tiêu chuẩn Quốc tế ASTM, BS, JIS....đảm bảo tính ổn định và tuổi thọ công trình cao, bền vững.

Raw materials sourced from Japan, Korea, China, Vietnam...and from the branded factory, reputable, and quality management systems that meet international standards of ASTM, BS, JIS ensure stability and longevity of the construction..

3. CHẤT LƯỢNG ĐẢM BẢO QUALITY ASSURANCE

Toàn bộ các sản phẩm Đại Nghĩa được sản xuất tại nhà máy của chúng tôi với hệ thống Quản lý chất lượng ISO 9001:2005; ISO 14001:2015; ISO 45001:2018 đảm bảo các sản phẩm đạt tiêu chuẩn chất lượng quốc tế.

All products are manufactured in Dai Nghia factory with Quality Management system ISO 9001:2005 to ensure the products get international quality standards..

NHỮNG GIÁ TRỊ KHÁCH HÀNG CỦA ĐẠI NGHĨA NHẬN ĐƯỢC

THE VALUES THAT CUSTOMERS RECEIVED

6. BẢO TRÌ LÂU DÀI LONG TERM MAINTENANCE

Với sự tham gia của bộ phận quản lý dự án, khối dịch vụ chăm sóc khách hàng. Đại Nghĩa luôn tận tâm trong công tác hỗ trợ và chăm sóc khách hàng, bảo trì công trình sau khi khách hàng nghiệm thu và đưa vào sử dụng.

With the participation of the project management and customer service department. Dai Nghia is always dedicated to supporting and taking care of customers, maintaining the project after the handover, and accepted to put in use.

5. GIÁ CẢ CẠNH TRANH COMPETITIVE PRICE

Tối ưu hoá chi phí quản lý, đội ngũ nhân lực chuyên nghiệp, dây chuyền sản xuất, máy móc công nghệ cao, phần mềm thiết kế tự động hoá. Đại Nghĩa mang lại cho quý khách hàng giải pháp trọn gói với giá cả cạnh tranh nhất.

Give the consulting with few options to have optimal management costs, professional human resources, production lines, high-tech machines, automatic design software. Dai Nghia providing all-in solutions at a competitive price to customers.

4. GIAO HÀNG ĐÚNG TIẾN ĐỘ DELIVERY ON TIME

Với nhà máy sản xuất 35,000m² tọa lạc tại KCN VSIP II Bình Dương, cùng với dây chuyền sản xuất, máy móc hiện đại chúng tôi cam kết đáp ứng mọi yêu cầu khó tính của khách hàng về tiến độ, chất lượng.

The factory is located in VSIP II Industrial Park, Binh Duong, with 35,000m² areas, along with modern production lines and machines, we are committed to meet all fastidious requirements of progress and quality of our customers.

1. HỒ SƠ PHÁP LÝ | LEGAL PROFILE

SỞ KẾ HOẠCH VÀ ĐẦU TƯ
THÀNH PHỐ HỒ CHÍ MINH
PHÒNG ĐĂNG KÝ KINH DOANH

CỘNG HÒA XÃ HỘI CHỦ NGHĨA VIỆT NAM
Độc lập – Tự do – Hạnh phúc

GIẤY CHỨNG NHẬN ĐĂNG KÝ DOANH NGHIỆP
CÔNG TY TRÁCH NHIỆM HỮU HẠN HAI THÀNH VIÊN TRỞ LÊN

Mã số doanh nghiệp: 0316905911
Đăng ký lần đầu: ngày 12 tháng 06 năm 2021

1. Tên công ty
Tên công ty viết bằng tiếng Việt: CÔNG TY TNHH THƯƠNG MẠI CƠ KHÍ CÔNG NGHIỆP ĐẠI NGHĨA
Tên công ty viết bằng tiếng nước ngoài: DAI NGHIA INDUSTRIAL MECHANICS TRADING COMPANY LIMITED
Tên công ty viết tắt: DAI NGHIA INDUSTRIAL MECHANICS TRADING CO., LTD

2. Địa chỉ trụ sở chính
Số 23 Đường số 16, KDC Vĩnh Lộc, Phường Bình Hưng Hòa B, Quận Bình Tân, Thành phố Hồ Chí Minh, Việt Nam
Điện thoại: (028) 35358850 - 35358860 Fax: 35358870
Email: info@dainghiasteel.vn Website: www.dainghiasteel.vn

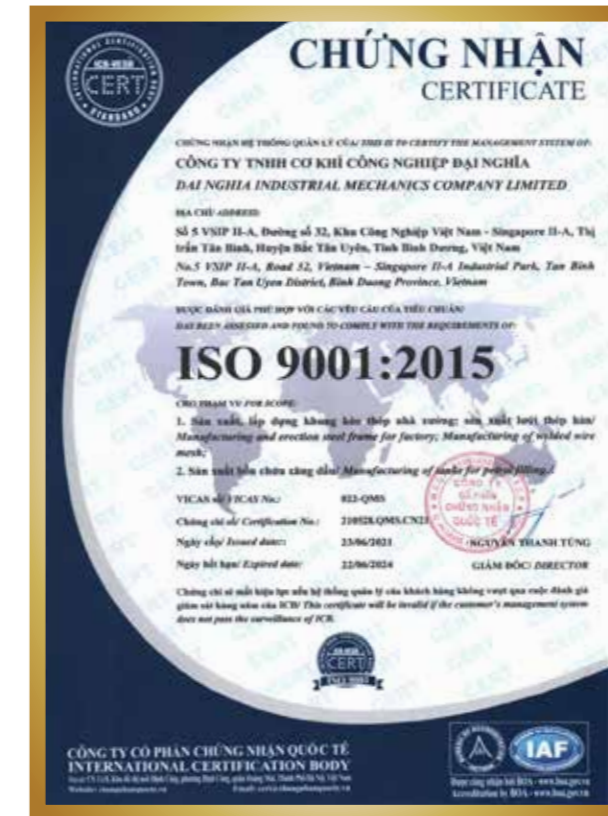
3. Vốn điều lệ 100.000.000.000 đồng

4. Danh sách thành viên góp vốn

STT	Tên thành viên	Quốc tịch	Địa chỉ liên lạc đối với cá nhân; địa chỉ trụ sở chính đối với tổ chức	Phần vốn góp (VND và giá trị tương đương theo đơn vị tiền nước ngoài, nếu có)	Tỷ lệ (%)	Số Giấy tờ pháp lý của cá nhân; Mã số doanh nghiệp đối với doanh nghiệp; Số Giấy tờ pháp lý của tổ chức	Ghi chú
1	LÊ XUÂN NGHĨA	Việt Nam	21 đường số 16, Phường Bình Hưng Hòa B, Quận Bình Tân, Thành phố Hồ Chí Minh, Việt Nam	80.000.000.000	80,000	024445000	

tinh: Nam
Việt Nam
Quản Lý Xã Hội Quận Bình Tân.
Phòng Công Phong
Củ Thành Đức

2. CHỨNG CHỈ ISO | ISO CERTIFICATES



SẢN PHẨM & DỊCH VỤ

1. GIỚI THIỆU CHUNG
2. THÉP XÂY DỰNG
3. THÉP CUỘN, TẤM
4. THÉP HÌNH
5. THÉP ỐNG, HỘP
6. LƯỚI THÉP HÀN

PRODUCTS & SERVICES

1. INTRODUCTION
2. REINFORCEMENT STEEL
3. STEEL COIL, PLATE
4. STEEL SECTION
5. STEEL HOLLOW SECTION
6. STEEL WELDED WIRE MESH

1. Giới Thiệu Chung Overview Introduction



THÉP XÂY DỰNG & LƯỚI THÉP HÀN ĐẠI NGHĨA

Công ty TNHH Thương Mại Cơ Khí Công Nghiệp Đại Nghĩa với nhiều năm kinh nghiệm trong kinh doanh và phân phối sắt thép. Đại Nghĩa định hướng phát triển là nhà sản xuất & cung cấp thép chất lượng, hiệu quả với nguồn nguyên liệu đáng tin cậy từ những đối tác thân thiết trong và ngoài nước của chúng tôi như: Pomina, Hòa Phát, Vinakyoei, Thép Miền Nam, Tungho...

Thép Đại Nghĩa đầu tư máy móc dây chuyền công nghệ hiện đại & áp dụng quy trình kiểm soát chất lượng chặt chẽ. Sản phẩm Thép Xây Dựng & Lưới Thép Hàn Đại Nghĩa đạt các tiêu chuẩn TCVN 9391:2012 và quốc tế như SIA 16211-S550, BS 4483, ISO 1566, DIN 488, AS-NZS 4671-2001.

Sản phẩm đã được cung ứng cho hơn 100 công trình trong và ngoài nước như: Nhà xưởng Chấn Hưng Gia, Trại heo Newhope, Nhà máy sản xuất lốp ô tô Advance,...

Ý thức về sự quan trọng của kết cấu bê tông cốt thép, sản phẩm Thép Xây Dựng & Lưới Thép Hàn Đại Nghĩa sẽ luôn được chúng tôi cải tiến, hoàn thiện, nâng cao chất lượng sản phẩm đầu ra và quan trọng hơn nữa là, chúng tôi cam kết mang lại sự hài lòng và tin tưởng và đồng hành phát triển cùng Quý Khách hàng .

DAI NGHIA REINFORCEMENT STEEL & STEEL WELDED WIRE MESH

Dai Nghia Industrial Mechanical Trading Co., Ltd with many years of experience in trading and distributing iron and steel. Oriented to develop as a manufacturer & supplier of quality and efficient steel with a reliable source of raw materials from domestic and foreign partners such as: Pomina, Hoa Phat, Vinakyoei, Thép Miền Nam, Tungho...

Dai Nghia steel has invested in modern technology machinery & strictly quality control process. Reinforcement steel & Steel welded wire mesh products of Dai Nghia meet the standard such as TCVN 9391:2012 and international as SIA 16211-S550, BS 4483, ISO 1566, DIN 488, AS-NZS 4671-2001.

The products are supplied for a hundred construction in domestic and overseas such as... Chan Hung Gia factory, New Hope Livestock farms, Advance tyre factory.

Aware of the importance of Construction steel & Steel welded wire mesh in reinforced concrete structures, Dai Nghia has always been enhanced, perfecting, improving the quality of output products, and more importantly, we are committed to customer service attitude will always be full of responsibility.

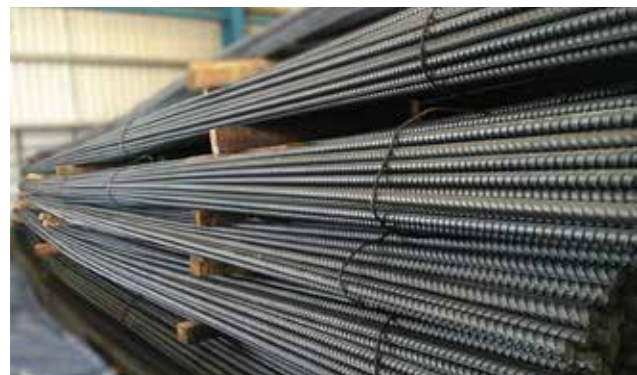


2. THÉP XÂY DỰNG | REINFORCEMENT STEEL

2.1 GIỚI THIỆU THÉP XÂY DỰNG | REINFORCEMENT STEEL INTRODUCTION

Là kết cấu cốt thép chịu lực chính trong các cấu kiện bê tông cốt thép. Thép Xây dựng Đại Nghĩa đạt tiêu chuẩn để ứng dụng nhiều loại kết cấu chịu lực khác nhau của các cấu kiện xây dựng.

Is the main force-bearing reinforced structure in reinforced concrete structures. The reinforcement steel of Dai Nghia conform to the standards applicable to many types of supporting structures of construction components.

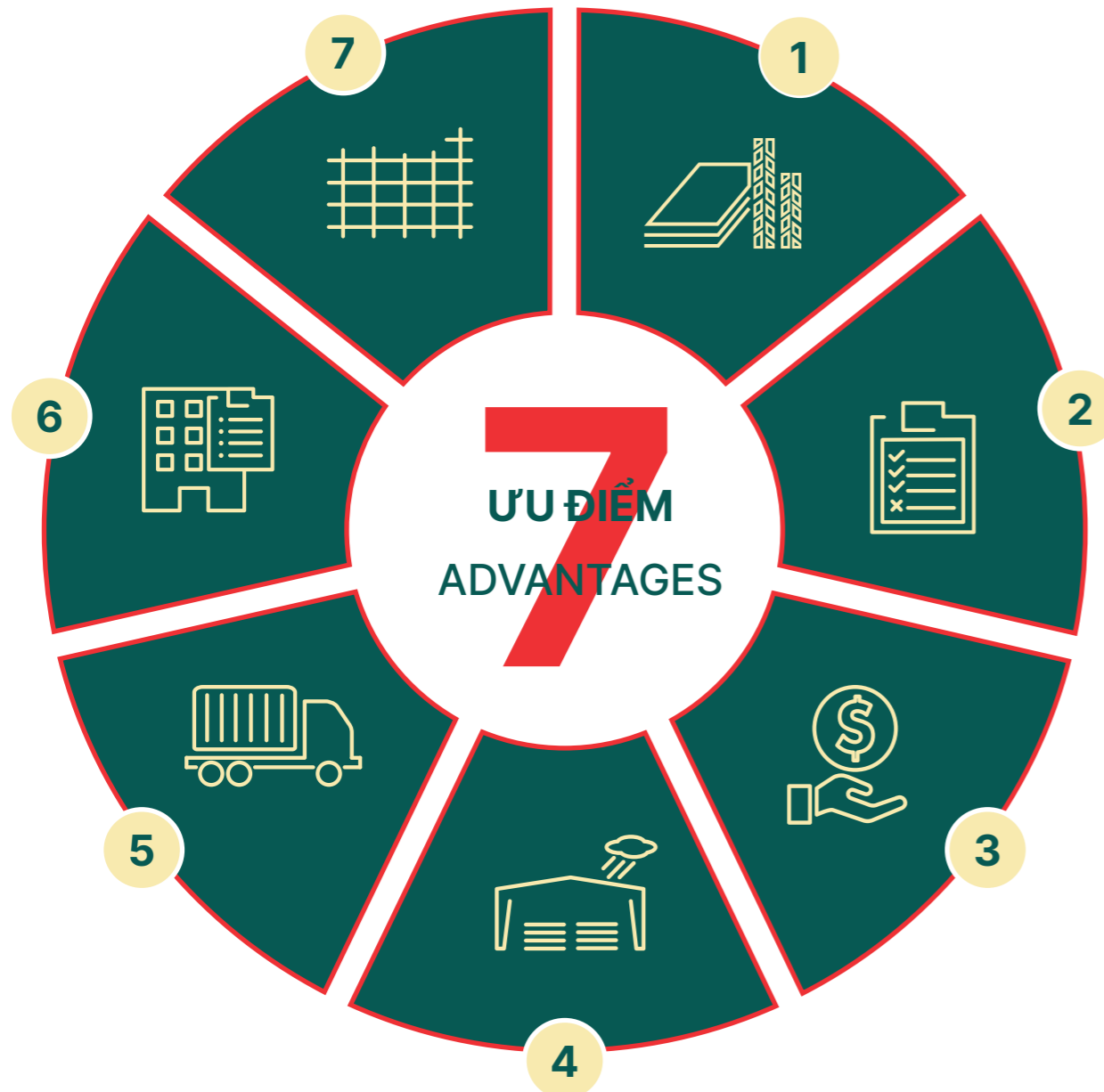


2.2 THÔNG SỐ KỸ THUẬT | SPECIFICATION

STT N ^o	TIÊU CHUẨN STANDARD	MÁC THÉP GRADE	CƠ TÍNH PHYSICAL SPECIFICATION			ĐẶC TÍNH UỐN BENDING PROPERTIES		LOẠI THÉP ÁP DỤNG PRODUCT RANGE
			Giới hạn chảy Yield Point(RE) N/mm ²	Giới hạn bền Tensile Strength(Rm) N/mm ²	Độ giãn dài Elongation(%)	Góc uốn Angle of bending (O)	Đường kính lưới uốn Radius of bending	
1	JIS G3505 (Nhật Bản/ japan)	SWRM 6						Thép cuộn/ Wire rod
		SR 235 (SR 24)	235 min	380-520	20min. với D<25 24min. với D≥25	180°	3D	Thép tròn trơn/ Round bar
		SR 295 (SR 30)	295 min	440-600	18min. với D<25 20min. với D≥25	180°	3D với D≤16 4D với D>16	D10~D32
2	JIS G3112 (Nhật Bản/ japan)	SD 295A (SD 30A)	295 min	440-600	16min. với D<25 18min. với D≥25	180°	3D với D≤16 4D với D>16	
		SD 295B (SD 30B)	295-390	440 min	16min. với D<25 18min. với D≥25	180°		Thép thanh vằn/ Deformed bar
		SD 345 (SD 35)	345-440	490 min	18min. với D<25 20min. với D≥25	180°		D10~D43
		SD 390 (SD 40)	390-510	560 min	16min. với D<25 18min. với D≥25	180°	5D	
3	TCVN 1651-1985 (Việt Nam)	SD 490 (SD 50)	490-625	620 min	12min. với D<25 14min. với D≥25	90°	5D với D≤25 5D với D>25	
		CI	240 min	380 min	25 min	180°	0.5D	Thép tròn trơn & Thép cuộn/ Round bar & Wire rod
		CII	300 min	500 min	19 min	180°	3D	
		CIII	400 min	600 min	14 min	90°	3D	Thép thanh vằn/ Deformed bar
4	TCVN 1651-1985 (Việt Nam)	CIV	600 min	900 min	16 min	45°	3D	
		CB 300-V	300 min	450 min	19 min	160°±180°	3D với D≤16 4D với 16<D≤25	Thép thanh vằn/ Deformed bar
		CB 400-V	400 min	570 min	14 min	160°±180°	4D với D≤16 5D với 16<D≤25	
5	BS 4449-1997 (Anh Quốc/ British)	CB 500-V	500 min	650 min	14 min	160°±180°	5D với D≤16 6D với 16<D≤25	
		Gr 250	250 min	(Rm/Re)min = 1.15	22 min		2D	
6	ASTM A615 A615M - 00 (Hoa Kỳ/USA)	Gr 460A	460 min	(Rm/Re)min = 1.05	12 min	45° (uốn đi & uốn lại)	5D với D≤16	Thép thanh vằn/ Deformed bar
		Gr 460B	460 min	(Rm/Re)min = 1.08	14 min		7D với D>16	
6	ASTM A615 A615M - 00 (Hoa Kỳ/USA)	Grade 40	300 min	500 min	D10: 11 min D13, 16, 19: 12 min	180°		Thép thanh vằn/ Deformed bar D10~D19
		Grade 60	420 min	620 min	D10, 13, 16, 19: 12 min D22, 25: 8 min D29, 32: 8 min	180°	D10, 13, 16: 3.5D D19 22, 25: 5D D29, 32, 36: 7D	Thép thanh vằn/ Deformed bar D10~D36

2. THÉP XÂY DỰNG | REINFORCEMENT STEEL

2.3. TẠI SAO CHỌN THÉP XÂY DỰNG ĐẠI NGHĨA WHY CHOOSE REINFORCEMENT STEEL OF DAI NGHIA



1. ĐA CHủng LOẠI

Với các đối tác thân thiết là những nhà sản xuất thép uy tín trong và ngoài nước như: Pomina, Hòa Phát, Vinakyoel, Tungho... Đại Nghĩa có khả năng cung cấp đa chủng loại thép tùy thuộc theo yêu cầu sử dụng của khách hàng trong ngành xây dựng nói riêng và ngành thép nói chung.

2. ĐẠT TIÊU CHUẨN TRONG NƯỚC & QUỐC TẾ

Các sản phẩm thép do Đại Nghĩa cung cấp đều đạt các tiêu chuẩn trong nước TCVN và tiêu chuẩn quốc tế như ASTM, JIS, EURO...phù hợp với nhiều phân khúc nhu cầu khác nhau.

3. GIÁ THÀNH PHÙ HỢP

Với hệ thống đối tác thân thiết & hệ thống kho bãi lớn, Đại Nghĩa luôn bắt kịp thời gian, xu hướng giá thép để tích lũy sẵn lượng thép lớn, qua đó, có khả năng cung cấp tới Khách hàng giá cả bình ổn theo dòng thị trường.

4. ĐÁP ỨNG NHU CẦU LỚN

Nhờ việc luôn tồn kho hàng có sẵn với số lượng lớn, Đại Nghĩa luôn đáp ứng được đối với các đơn hàng có số lượng lớn và siêu lớn, giúp không gây cản trở trong tiến độ thi công của công trình xây dựng.

5. GIAO HÀNG LINH HOẠT

Với đội xe vận chuyển thép trực thuộc Đại Nghĩa, chúng tôi có khả năng giao hàng nhanh chóng, linh hoạt đến tận nơi công trình xây dựng từ Nam ra Bắc, tạo sự tiện ích cho khách hàng.

6. TƯ VẤN THEO NHU CẦU

Đối với các đơn hàng thép phục vụ công trình xây dựng có tính chất đặc thù, Đại Nghĩa tư vấn giúp Quý khách hàng xác định được số lượng, chủng loại & tiêu chuẩn kỹ thuật Thép, giúp Khách hàng dễ dàng ra quyết định mua hàng hoặc đổi trả.

7. TÍCH HỢP DỊCH VỤ GIA CÔNG SẴN

Với hệ thống dây chuyền gia công cốt thép hiện đại, Đại Nghĩa đáp ứng được nhu cầu gia công thành phẩm sẵn phục vụ công trình xây dựng sẵn như Lưới Thép Hàn,...giúp khách hàng tiết kiệm được thời gian thi công công trình hơn thực hiện đan lưới thép bằng thủ công.

1. DIVERSE TYPES OF STEEL

Dai Nghia is closing with reputable partners steel manufacturers in domestic and foreign such as Pomina, Hoa Phat, Vinakyoel. We are able to supply diverse types of steel according to the requirements of customers in the construction industry in general and the steel industry in particular.

2. MEETS NATIONAL & INTERNATIONAL STANDARD

Dai Nghia supplies steel products that meet national standards TCVN and international standards such as ASTM, JIS, EURO... suitable for many different demand segments.

3. REASONABLE PRICE

With close partners and a large warehouse system, Dai Nghia always catches up with times and steel prices trends to storage a large amount of steel, thereby, being able to provide customers with stable prices according to the market line.

4. AVAILABLE FOR THE BIG PURCHASE ORDER

Dai Nghia always has a large inventory of goods available, can respond to orders in big quantities, ensure the progress of construction projects for customers.

5. FLEXIBLE DELIVERY

Dai Nghia has profuse team trucks that are able to quickly and flexibly deliver goods to the construction site from South to North, creating convenience for customers

6. CONSULTATION ON DEMAND

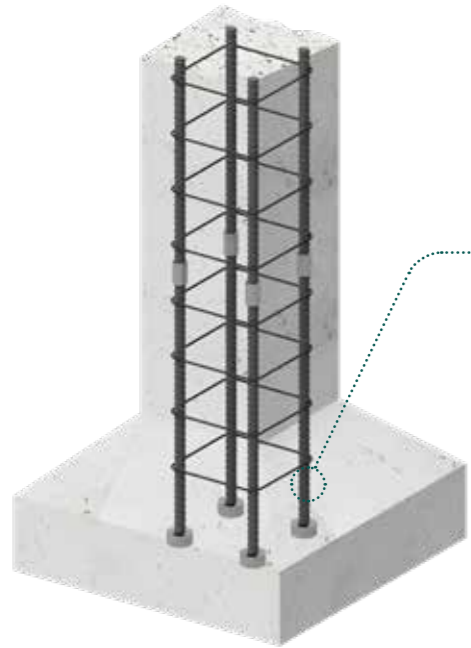
For steel orders serving construction works with specific characteristics, Dai Nghia advises customers to determine the quantity, type & technical standard of steel, make it easy for customers to make decisions.

7. INTEGRATED PROCESSING SERVICE

With a modern rebar processing lines system, Dai Nghia meets the demand of available processing products to serve for constructions as Steel Welded Wire Mesh, ... to help customers saving construction time more than wire mesh by hand.

2. THÉP XÂY DỰNG | REINFORCEMENT STEEL

2.4. ỨNG DỤNG THÉP CỐT XÂY DỰNG APPLICATION OF REINFORCEMENT STEEL



1. KẾT CẤU MÓNG

Ứng dụng trong cốt thép đáy móng, cổ móng...

1. FOUNDATION STRUCTURES

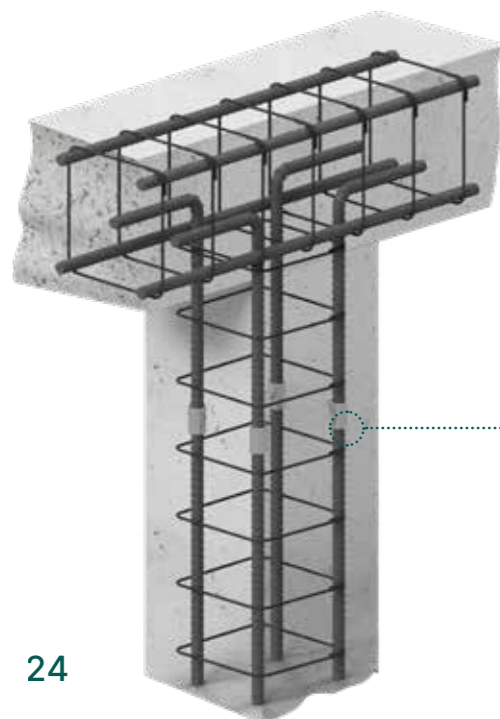
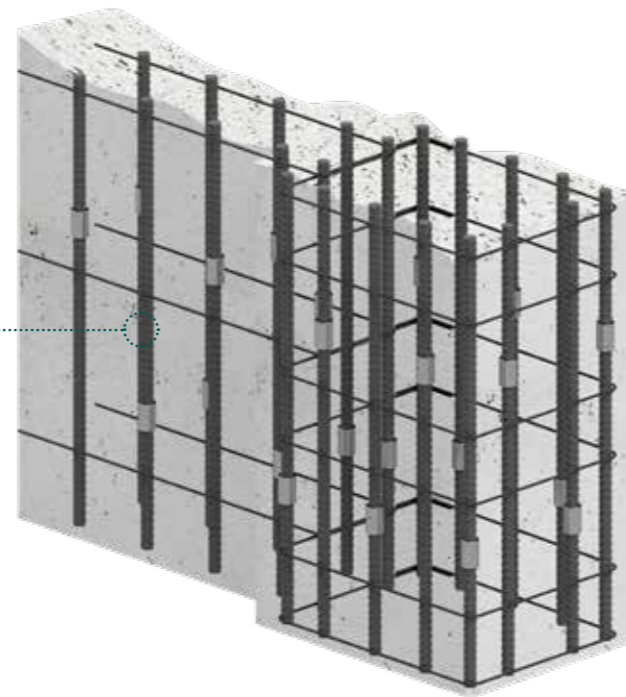
Application in reinforcement of foundation bottom, foundation neck...

2. KẾT CẤU TƯỜNG VÂY & VÁCH CỨNG

Cốt thép trong tường vây, vách cứng

2. DIAPHRAGM-WALL & DIAPHRAGM STRUCTURES

Reinforcement of diaphragm-wall & diaphragm structure



3. KẾT CẤU CỘT

Ứng dụng cốt thép trong kết cấu cột như cốt thép trụ, thép đai...

3. COLUMN STRUCTURES

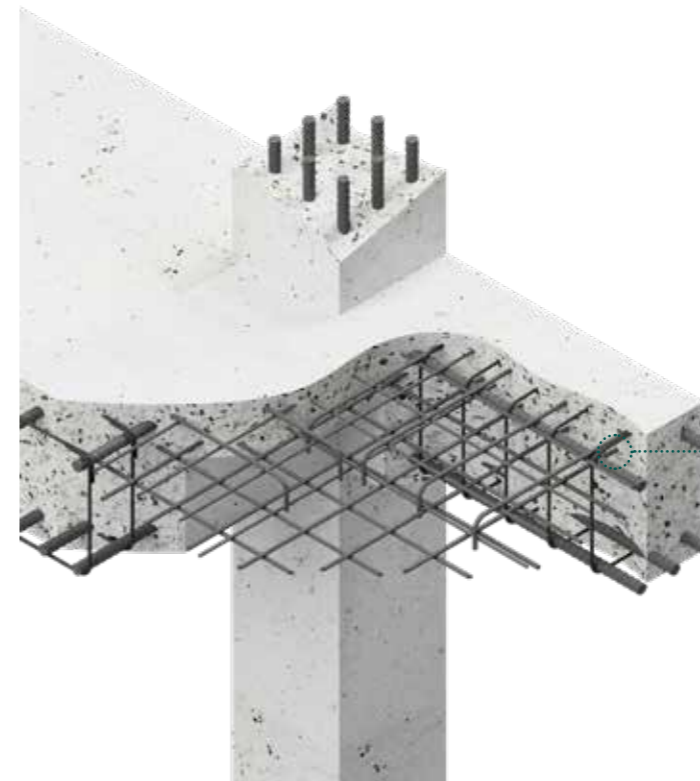
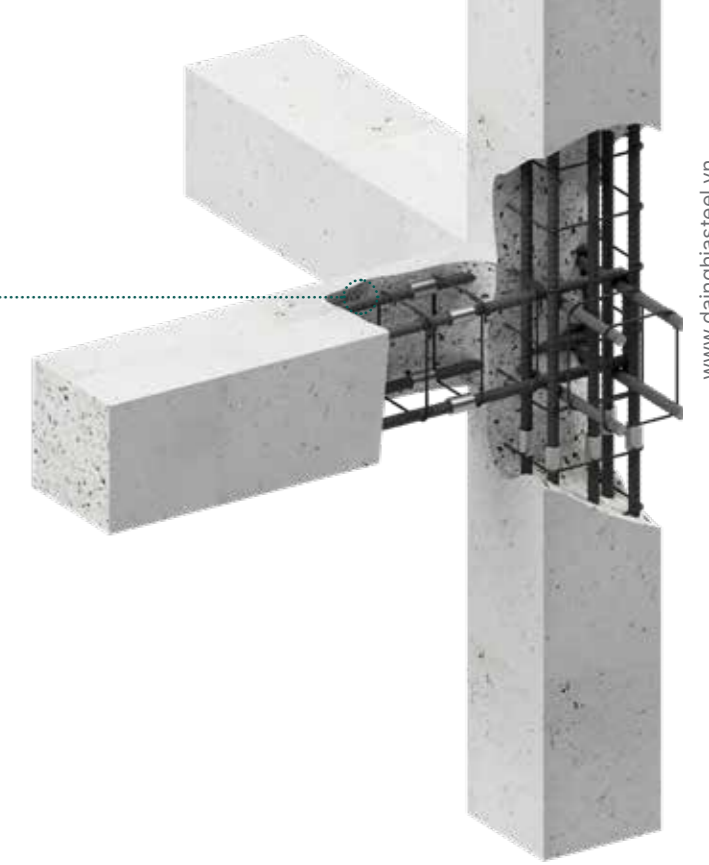
Application of reinforcement in column structures such as pillar reinforcement, loop steel...

4. KẾT CẤU DÀM

Ứng dụng cốt thép trong kết cấu dầm như: Thép khung (thanh vằn), thép đai (cuộn)

4. BEAM STRUCTURES

Application of reinforcement in beam structures such as: Frame steel (rebar), loop steel (wirerod)



5. KẾT CẤU SÀN

Ứng dụng cốt thép trong kết cấu sàn như: Lưới thép hàn, thép thanh vằn, gối kê thép..

5. FLOOR STRUCTURES

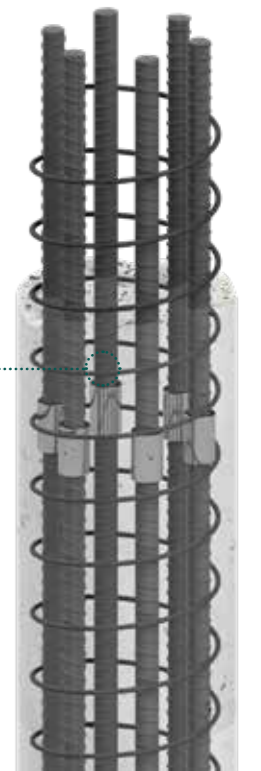
Application of reinforcement in floor structure such as: Steel welded wire mesh, rebar, steel spacer..

6. CẤU KIỆN BÊ TÔNG CỐT THÉP ĐÚC SẴN

Ứng dụng trong các kết cấu cấu kiện bê tông cốt thép đúc sẵn như: móng cọc, cầu, cống, hầm...

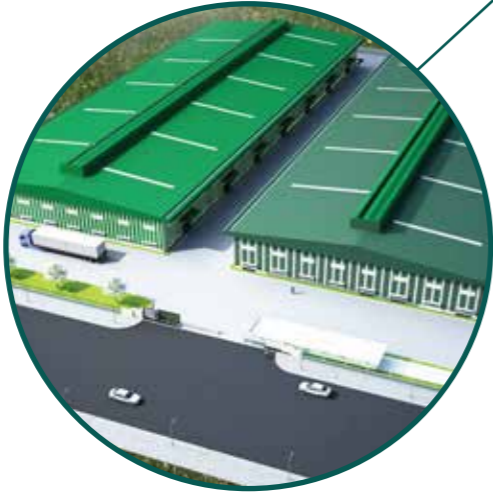
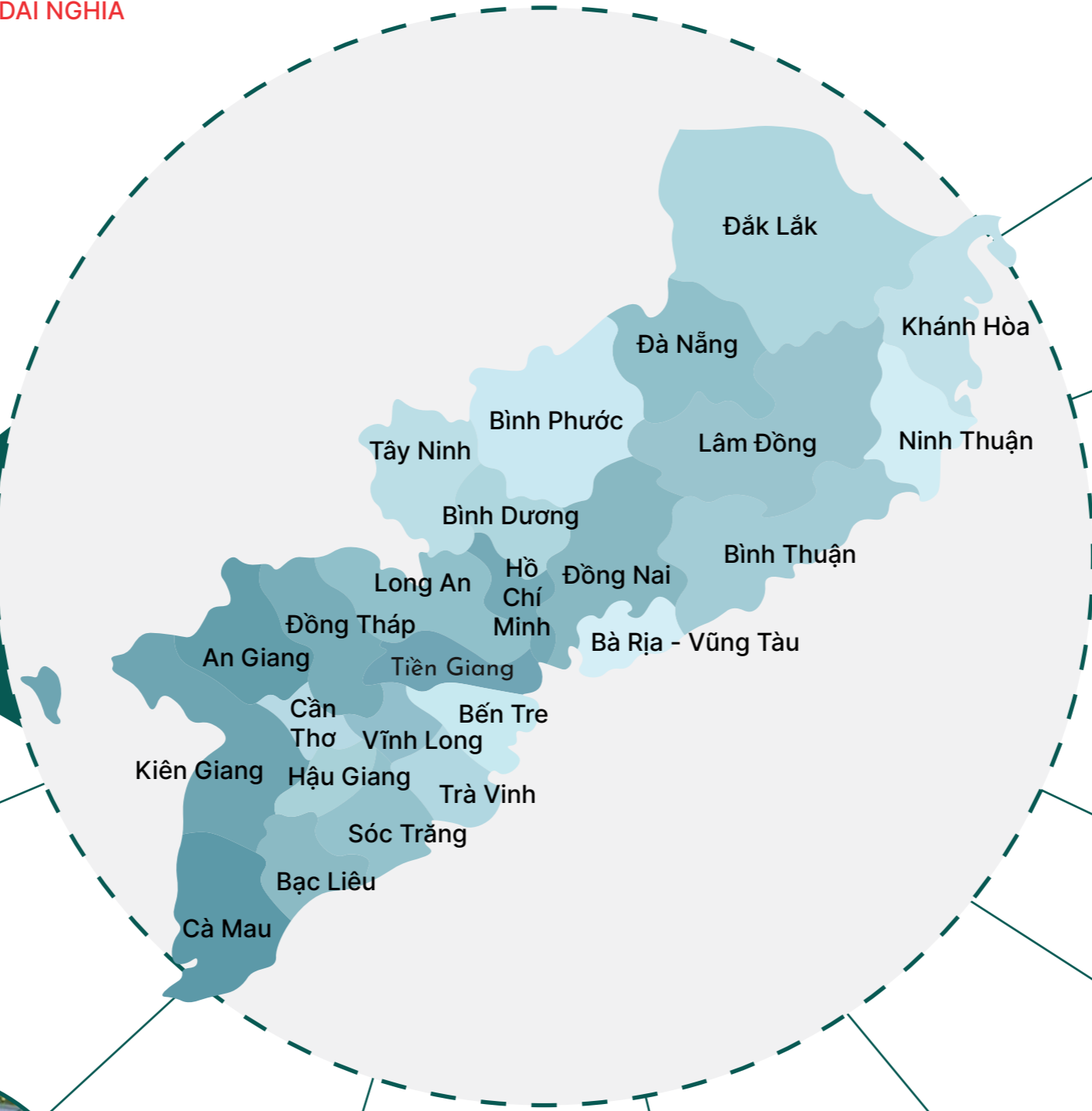
6. PRECAST CONCRETE STRUCTURES

Application in precast concrete structures such as pile foundations, bridges, culverts, tunnels...



2. THÉP XÂY DỰNG | REINFORCEMENT STEEL

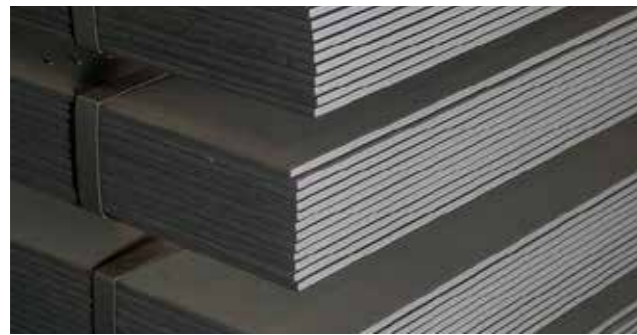
2.5 BẢN ĐỒ CÔNG TRÌNH THÉP ĐẠI NGHĨA CUNG CẤP CONSTRUCTION STEEL MAP PROVIDE BY DAI NGHIA



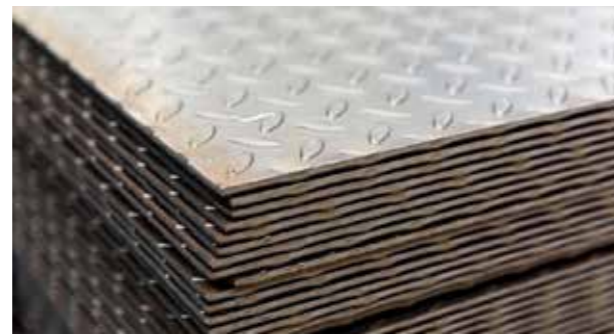
3. THÉP CUỘN, TẤM | STEEL COIL, PLATE

Đại Nghĩa kinh doanh nhiều chủng loại thép khác nhau, được sản xuất bởi nhiều đối tác uy tín ở Việt Nam, Hàn Quốc, Nhật Bản, đảm bảo được nguồn cung cấp ổn định, với giá cả cạnh tranh nhất và chất lượng đạt chuẩn quốc tế như ASTM, BS, JIS.

Dai Nghia provides many different types of steel, manufactured by reputable partners in Vietnam, Korea, Japan, ensure a stable supply, with the most competitive prices and international quality standards such as ASTM, BS, JIS.



THÉP TẤM CÁN NÓNG
HOT ROLLED STEEL SHEET PLATE



THÉP TẤM GÂN CÁN NÓNG
HOT ROLLED CHECKERED COIL



THÉP CUỘN CÁN NÓNG
HOT ROLLED COIL



THÉP LÁ MẠ NHÔM
GALVANLUME



THÉP LÁ MẠ KẼM
GALVANIZED



THÉP CÁN NGUỘI NHŨ XANH
ELECTRO GALVANIZED



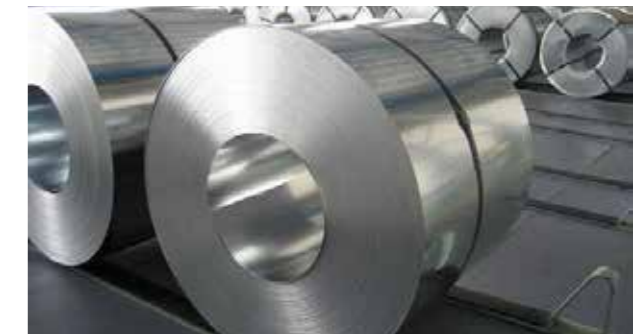
THÉP KẼM LẠNH MẠ MÀU
PREPAINTED GALVANLUME



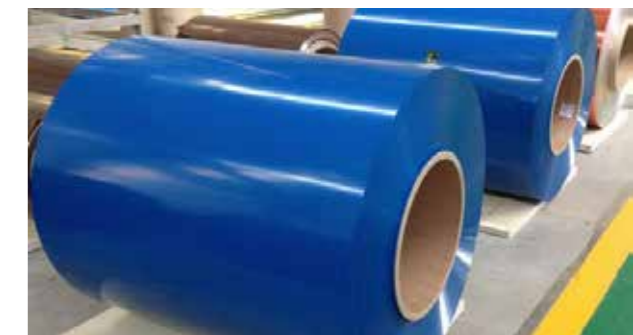
THÉP CÁN NGUỘI MẠ MÀU
PREPAINTED COLD ROLLED



THÉP CÁN NGUỘI
COLD ROLLED



THÉP LÁ MẠ CRÔM
TINFREE



THÉP KẼM MẠ MÀU
PREPAINTED GALVANIZED



THÉP CÁN NGUỘI NHŨ XÁM
GALVANEAL



THÉP LÁ MẠ THIẾC
ELECTROLYTIC TINPLATE

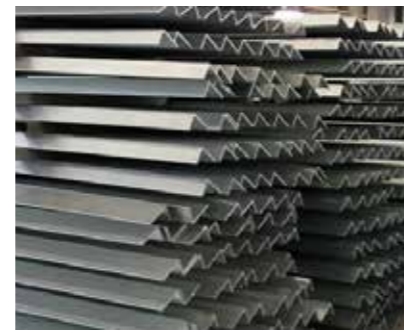
4. THÉP HÌNH | STEEL SECTION



THÉP TRÒN
ROUND STEEL



THÉP RAY
RAIL STEEL



THÉP HÌNH L
UNEQUAL ANGLES



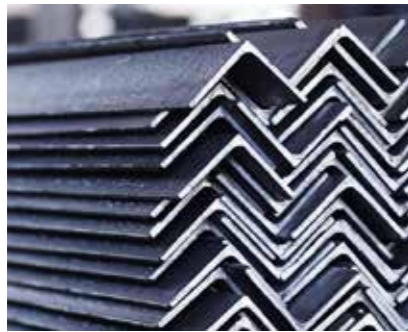
THÉP HÌNH I
I BEAM



THÉP HÌNH H
H BEAM



THÉP HÌNH U
U CHANNELS



THÉP HÌNH V
EQUAL ANGLES

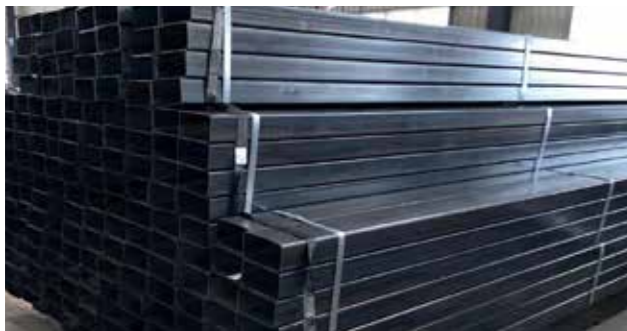


XÀ GỖ THÉP C
C PURLIN



XÀ GỖ THÉP Z
Z PURLIN

5. THÉP HỘP, ỚNG | STEEL HOLLOW SECTION



THÉP ỚNG HỘP ĐEN
SQUARE, RECTANGULAR TUBE



THÉP ỚNG HỘP MẠ KẼM
GALVANIZED SQUARE, RECTANGULAR TUBE



THÉP ỚNG TRÒN ĐEN
ROUND TUBE



THÉP ỚNG TRÒN MẠ KẼM
GALVANIZED ROUND TUBE



THÉP ỚNG ĐÚC
SEAMLESS STEEL PIPE



PHỤ KIỆN THÉP ỚNG
PIPE ACCESSORIES

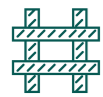


6. LƯỚI THÉP HÀN | STEEL WELDED WIRE MESH

6.1 GIỚI THIỆU LƯỚI THÉP HÀN ĐẠI NGHĨA STEEL WELDED WIRE MESH ĐẠI NGHĨA INTRODUCTION

Bỏ qua các bước đan lưới thép thủ công, chúng tôi tin sản phẩm của Đại Nghĩa sẽ giúp cho các nhà thầu đẩy nhanh tiến độ thi công các hạng mục liên quan Lưới Thép Hàn, góp phần đẩy nhanh tiến độ công trình.

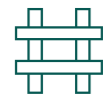
Ignoring the manual wire mesh weaving steps, Dai Nghia believes that our products will help contractors speed up the construction progress of items related to Steel Welded Wire Mesh. Therefore contributing to speeding up the construction progress.



Lưới thép tiêu chuẩn
Standard steel welded wire mesh



Lưới thép hàn gân
Ribbed steel welded wire mesh



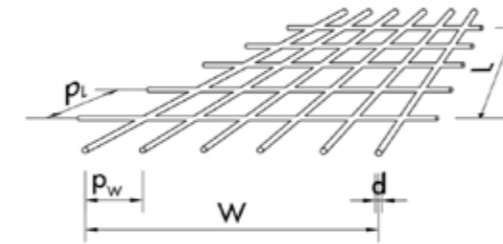
Lưới thép hàn trơn
Plain steel welded wire mesh



Lưới thép bẻ đầu
Bended steel welded wire mesh



6.2 THÔNG SỐ KỸ THUẬT | SPECIFICATION



THÔNG SỐ KỸ THUẬT SPECIFICATION			
DANH MỤC CATEGORY	ĐƠN VỊ UNIT	KÝ HIỆU SYMBOL	GIÁ TRỊ VALUE
Đường kính sợi thép Wire rod diameter	(mm)	d	4 ~ 12
Chiều rộng khổ lưới Mesh width	(mm)	W	1.000 ~ 3.000
Chiều dài khổ lưới Mesh length	(mm)	L	6.000 ~ 12.000
Bước lưới phương ngang Spacing width	(mm)	Pw	50, 100, 150, 200, 250
Bước lưới phương dọc Spacing length	(mm)	Pl	100 ~ 400
Giới hạn chảy Yield strength	(N/m ²)		400 ~ 485
Giới hạn bền Tensile strength	(N/m ²)		500 ~ 650

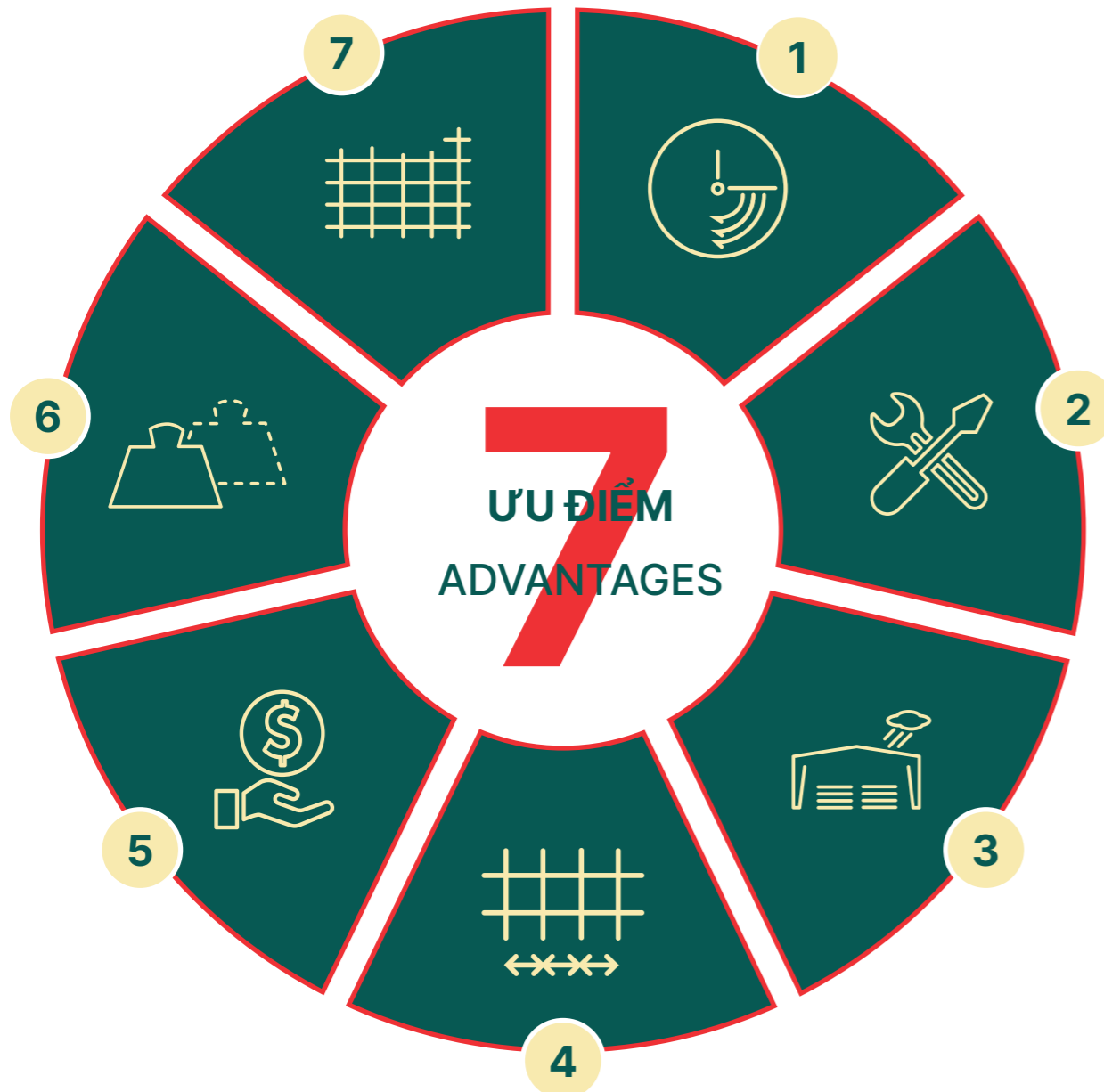
Khi có yêu cầu về quy cách Lưới thép hàn đặc biệt, Quý khách vui lòng liên hệ với chúng tôi để được tư vấn

When you have a request for a special Steel Welded Wire Mesh specification, please contact us for advice



6. LƯỚI THÉP HÀN | STEEL WELDED WIRE MESH

6.3 ƯU ĐIỂM LƯỚI THÉP HÀN ĐẠI NGHĨA ADVANTAGE OF STEEL WELDED WIRE MESH



1. THI CÔNG & LẮP ĐẶT NHANH CHÓNG

Lưới Thép Hàn được gia công sẵn ở nhà máy và chỉ vận chuyển đến công trường lắp đặt nên thời gian thi công rút ngắn còn 1/3 so với thời gian thi công nhà bê tông truyền thống, giúp nhanh chóng đưa công trình vào sử dụng.

2. TRỌNG LƯỢNG NHẸ HƠN

Trước khi gia công hàn lưới thép, các dây thép được kéo giãn để gia tăng cường độ chịu lực và giảm đường kính của thép dây, do đó, trọng lượng thép giảm, cường độ lưới thép đảm bảo theo tiêu chuẩn xây dựng của Việt Nam.

3. BẢO QUẢN TỐT

Lưới thép hàn được sản xuất và được lưu trữ trong nhà máy nên không bị ảnh hưởng đến chất lượng của sản phẩm do sự tác động của yếu tố thời tiết, tránh được hao hụt, thất thoát nguyên vật liệu tại công trường, giúp nhà thầu yên tâm lên kế hoạch sử dụng mặt bằng thi công tại công trường hiệu quả hơn.

4. QUY CÁCH SẢN PHONG PHÚ

Không chỉ đối với các biên dạng sàn vuông vức, lưới thép hàn gia công sẵn còn được thiết kế và gia công theo quy cách, bản vẽ thiết kế và theo yêu cầu khách hàng ,...

5. GIẢM CHI PHÍ

Việc thi công các hạng mục sàn bê tông bằng lưới thép hàn làm giảm trực tiếp và gián tiếp các chi phí như: nhân công gia công, phí bảo quản, giám sát tại công trường, chi phí mặt bằng xây dựng, đẩy nhanh tiến độ...

6. ĐỘ LINH HOẠT CAO

Việc vận chuyển, lắp đặt hoặc thay thế lưới thép hàn trở nên vô cùng đơn giản và thuận tiện

7. CHẤT LƯỢNG ĐỒNG ĐỀU

Lưới thép hàn được gia công hoàn toàn tự động bằng dây chuyền sản xuất, do đó, khoảng cách bước lưới đồng đều, đảm bảo yêu cầu về kỹ thuật và thẩm mỹ.

1. FAST CONSTRUCTION & ERECTION

Steel welded wire mesh is pre-fabricated at the factory and transported to the construction site, therefore can reduce the construction time is shortened to 1/3 compared to the construction of traditional to quickly put the works into use.

2. LIGHT WEIGHT

Before processing welding the wire mesh, steel wires are stretched to increase the carrying strength and reduce the diameter of the wire steel, therefore can reduce the weight of steel, but the strength of steel wire mesh is ensured according to Vietnamese construction standards.

3. WELL-STORAGE

Steel welded wire mesh is manufactured and stored in the factory, ensure the quality of the product is not affected by weather factors. That helps the contractor planning to use the construction site areas more efficiently, avoiding loss and drain of materials at the construction site.

4. DIVERSITY FLOOR SPECIFICATIONS

Not only has the square specification, but also the pre-fabricated steel welded wire mesh is designed and fabricated as specification, design drawing, and customer requirement.

5. REDUCE COST

Using steel welded wire mesh for concrete floor items are reduces costs such as labor fees, maintenance fees, site supervision, construction site costs, speeding up the progress...

6. HIGH FLEXIBILITY

The transportation, installation or replacement of steel welded wire mesh becomes extremely simple and convenient.

7. UNIFORMLY QUALITY

Steel welded wire mesh is automatic processing by a production line, so the mesh step spacing is uniform, ensuring technical and aesthetic requirements..

6. LƯỚI THÉP HÀN | STEEL WELDED WIRE MESH

6.4 ỨNG DỤNG LƯỚI THÉP HÀN ĐẠI NGHĨA APPLICATION OF STEEL WELDED WIRE MESH

1. SÀN NHÀ XƯỞNG

Lưới thép hàn được ứng dụng làm cốt thép sàn trong các công trình nhà xưởng cần đổ sàn với diện tích lớn



1. FACTORY FLOOR

Steel welded wire mesh application for reinforcement floor in the factory that need to pour floors with large areas.

2. CÔNG TRÌNH THỦY LỢI

Lưới thép hàn được ứng dụng ở các kết cấu trong các công trình thủy lợi như: đập nước, kè, đê...



2. IRRIGATION WORKS

Steel welded wire mesh application in irrigation works structures such as dams, embankments, dikes...

3. CÔNG TRÌNH GIAO THÔNG

Lưới thép hàn được ứng dụng trong kết cấu các công trình giao thông như: trạm xăng, trạm thu phí, cầu, đường bê tông, bãi đỗ xe



3. INFRASTRUCTURE

Steel welded wire mesh application in traffic works structures such as gas stations, toll station, parking.

4. NHÀ CAO TẦNG

Lưới thép hàn là thành phần cốt thép trong các sàn hoặc tường bê tông của các nhà cao tầng.



4. HIGH-RISE BUILDING

Steel welded wire mesh is a part of reinforcement steel in floors or concrete walls of high-rise buildings.

GIA CÔNG & SẢN XUẤT

1. NHÀ MÁY SẢN XUẤT
2. QUY TRÌNH SẢN XUẤT - KIỂM SOÁT CHẤT LƯỢNG
3. HỆ THỐNG MÁY MÓC - THIẾT BỊ
4. CÔNG CỤ GIÁM SÁT CHẤT LƯỢNG

PRODUCTION

1. FACTORY
2. PRODUCTION - QUALITY CONTROL PROCESS
3. EQUIPMENT
4. QUALITY CONTROL TOOLS



1. NHÀ MÁY SẢN XUẤT | FACTORY

Nhà máy sản xuất đặt tại KCN VSIP II, tỉnh Bình Dương với khu vực địa phương có lực lượng lao động tay nghề cao và giao thông thuận tiện.

- Vị trí địa lý cách sân bay, cách cảng quốc tế hơn 1 giờ di chuyển xe.
- Hệ thống máy móc hiện đại, sắp xếp gọn gàng, sạch sẽ

NĂNG LỰC SẢN XUẤT

- Diện tích: 35.000m²
- Kết cấu thép: 2.500 tấn/tháng
- Lưới thép hàn: 1.500 tấn/tháng
- Xà gồ: 500 tấn/tháng
- Bao che: 200.000 m²/tháng

The factory is located at VSIP II IP, Binh Duong Province where has a lot of high-skill labors in steel fabrication and convenient traffic.

- The distance is around 1 hour traffic from the airport, sea port
- Production machinery is new, layout is arranged tidily.

CAPACITY

- Area: 35.000m²
- Steel structure: 2.500 tons/month
- Steel welded wire mesh: 1.500 tons/month
- Purlin: 500 tons/month
- Sheeting panel: 200.000 m²/month



2. QUY TRÌNH SẢN XUẤT - KIỂM SOÁT CHẤT LƯỢNG PRODUCTION - QUALITY CONTROL PROCESS



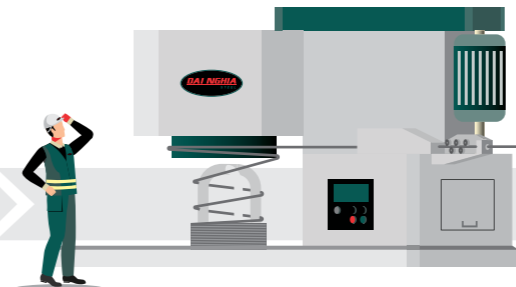
Nhận nguyên vật liệu Raw Materials Input

- 1 Kiểm tra chứng nhận/ Check certificates
- 2 Kiểm tra CO/CQ/ Check CO/CQ



Chuẩn bị nguyên liệu Preparing materials

- 1 Kiểm tra mác thép/ Check steel grade
- 2 Kiểm tra đường kính
Check steel diameter



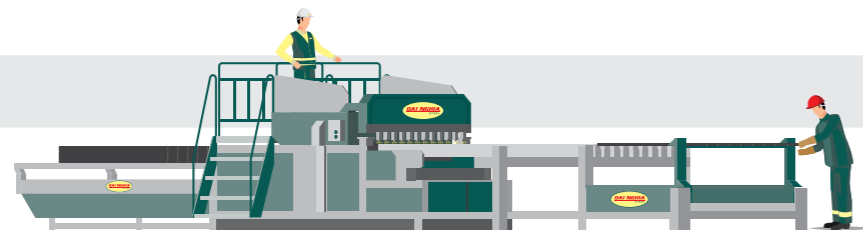
Kéo thép | Stretching

- 1 Kiểm tra bề mặt sau kéo
Check steel surface after stretching
- 2 Kiểm tra đường kính sợi thép sau kéo
Check steel diameter after stretching
- 3 Kiểm tra cường độ sợi thép sau kéo
Check steel intensity after stretching



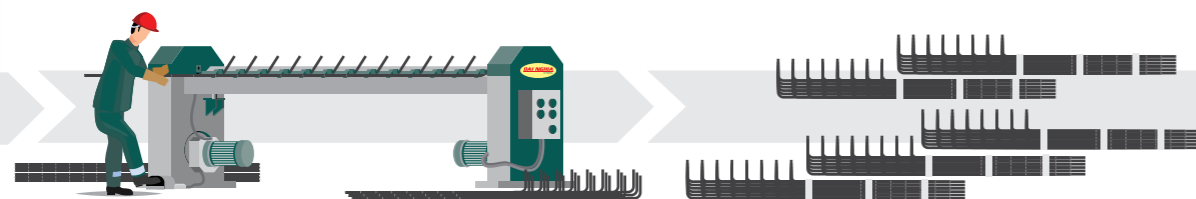
Cắt thép | Cutting

- 1 Kiểm tra chiều dài/ Check steel length
- 2 Kiểm tra độ thẳng/ Check straightness
- 3 Kiểm tra bề mặt, ngoại quan
Check surface, bonded



Hàn lưới | Welding mesh

- 1 Kiểm tra kích thước bước hàn theo bản vẽ
Check the dimension of drawing
- 2 Kiểm tra ngoại quan mỗi hàn và độ vuông góc giữa 2 bước lưới
Visual checking: welded joint and the square of welded mesh.

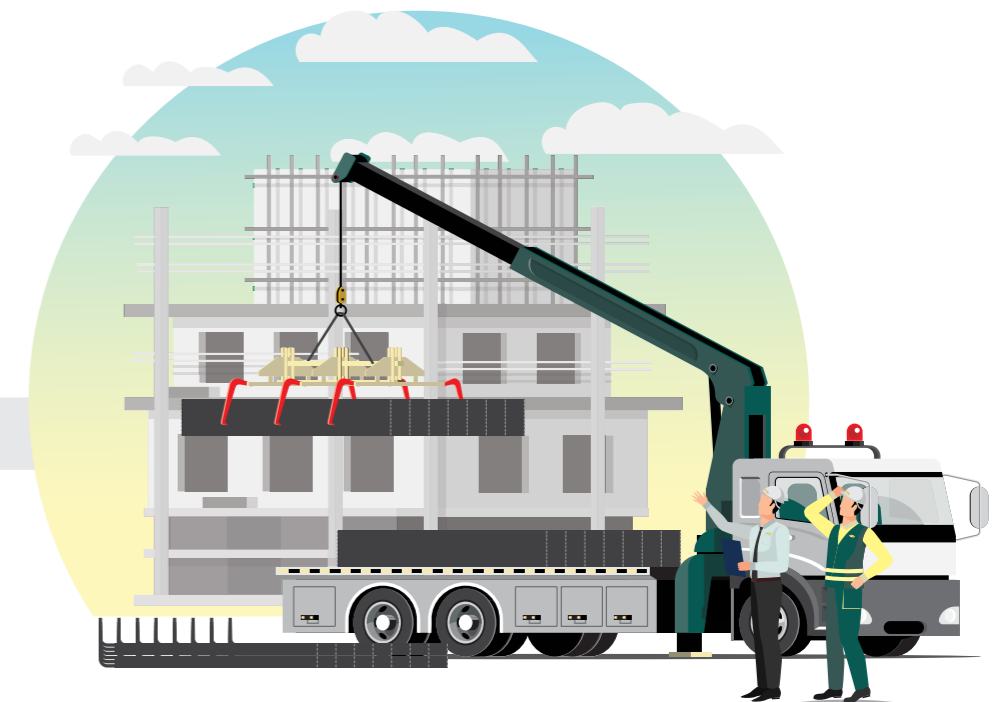


Uốn bẻ lưới | Bending mesh

- 1 Kiểm tra chiều dài đầu thừa và góc độ bẻ theo bản vẽ
Check the length of excess head and the angle in conformity with shop drawing.

Đóng gói thành phẩm | Packing

- 1 Kiểm tra tổng thể kích thước công đoạn trước
Overall checking for welded mesh
- 2 Kiểm tra tem và số lượng theo đơn đặt hàng
Check stamp and quantity as order
- 3 Đai kiện hàng theo trọng lượng của khách hàng
Pack welded mesh in according to weight of product

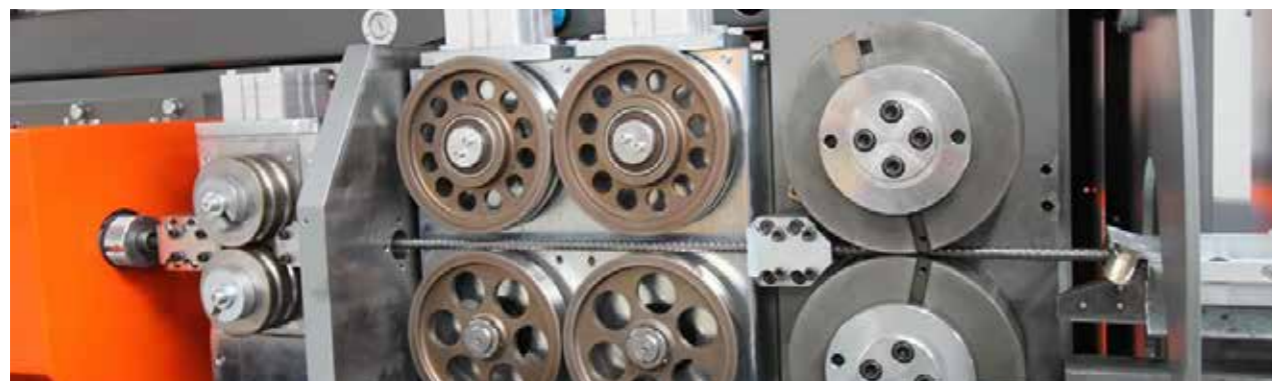


Vận chuyển ra công trường Delivery to site

3. HỆ THỐNG MÁY MÓC THIẾT BỊ EQUIPMENT SYSTEM

2.1 DANH SÁCH MÁY MÓC THIẾT BỊ | EQUIPMENT LIST

STT N°	DANH MỤC CATEGORY	ĐƠN VỊ UNIT	SỐ LƯỢNG QUANTITY
1	Máy kéo nhỏ đường kính thép Invert Vertical Type Wire Drawing Machine	Cái Piece	2
2	Máy xử lý bề mặt dây thép Mechanical Wire Descaling Machine	Cái Piece	2
3	Máy cắt thép dây Steel cutting machine	Cái Piece	2
4	Giá đỡ thành phẩm Spacing width	Cái Piece	2
5	Máy hàn lưới thép Wire Mesh Welding Machine	Cái Piece	2
6	Máy dẫn lưới thép hàn Welded Mesh Transporting Machine	Cái Piece	2
7	Thiết bị dây chuyền hàn lưới thép tự động Automatic Wire Mesh Welding Machine Production Line	Chuyên Line	2
8	Máy cắt lưới thép Cutting Welded Mesh Machine	Cái Piece	2
9	Máy bẻ đầu lưới thép hàn Bending Welded Mesh Machine	Cái Piece	2



2.2 HÌNH ẢNH MÁY MÓC THIẾT BỊ | EQUIPMENT PHOTOS

Hệ thống dây chuyền máy móc hiện đại được Đại Nghĩa đầu tư nhằm đảm bảo chất lượng thành phẩm đạt tiêu chuẩn xây dựng Việt Nam và quốc tế.

Dai Nghia has invested in the modern machine line system to ensure the quality of finished products meet Vietnamese and international construction standards.



- ① MÁY KÉO NHỎ ĐƯỜNG KÍNH THÉP
- ② MÁY XỬ LÝ BỀ MẶT DÂY THÉP
- ③ MÁY CẮT THÉP DÂY
- ④ MÁY HÀN LƯỚI THÉP

- INVERT VERTICAL TYPE WIRE DRAWING MACHINE
- MECHANICAL WIRE DESCALING MACHINE
- STEEL CUTTING MACHINE
- WIRE MESH WELDING MACHINE

3. HỆ THỐNG MÁY MÓC THIẾT BỊ EQUIPMENT SYSTEM

Các dây chuyền máy móc đảm bảo sản xuất với số lượng lớn và chất lượng đồng đều nhờ những dây chuyền cỡ lớn được nhập khẩu tại các quốc gia có nền công nghiệp cơ khí chế tạo hiện đại nhất như: Ý, Mỹ, Nhật, Đức

The production lines are imported from countries with the most modern mechanical engineering industry such as Italy, USA, Japan, Germany to help Dai Nghia ensure manufacturing a large of quantities and uniformly quality for all products.



① THIẾT BỊ DÂY CHUYỀN HÀN LƯỚI THÉP TỰ ĐỘNG
② MÁY BÉ ĐẦU LƯỚI THÉP
③ MÁY CẮT LƯỚI THÉP



BENDING WELDED MESH MACHINE
MÁY BÉ ĐẦU LƯỚI THÉP HÀN
CUTTING WELDED MESH MACHINE

4. THIẾT BỊ GIÁM SÁT CHẤT LƯỢNG QUALITY CONTROL TOOLS & EQUIPMENT

STT N°	DỤNG CỤ THIẾT BỊ TOOLS - EQUIPMENT	CHỨC NĂNG FUNCTION	HÌNH MINH HỌA SAMPLE PICTURE
1	THƯỚC CUỘN KIM LOẠI METAL TAPE MEASURES	Kiểm tra kích thước của nguyên vật liệu và sản phẩm Checking dimension of materials & finished products	
2	THƯỚC Ê KE VUÔNG SET SQUARE RULERS	Kiểm tra độ vuông góc của nguyên vật liệu và sản phẩm Measuring the squareness of materials & finished products	
3	THƯỚC LÁ STAINLESS STEEL RULERS	Kiểm tra kích thước của nguyên vật liệu và sản phẩm Checking dimension of materials & finished products	
4	THƯỚC CẶP CALLIPERS	Kiểm tra độ dày và đường kính nguyên vật liệu và sản phẩm Checking the thickness & diameter of materials & finished products	
5	THƯỚC ĐO GÓC MITRE SAW PROTRACTORS	Kiểm tra góc của sản phẩm Measuring angles of finished products	
8	MÁY KÉO THỬ CƯỜNG ĐỘ CHỊU LỰC THÉP STRENGTH STEEL TESTING MACHINE	Kiểm tra cường độ chịu lực của thép Test the bearing strength of steel	



CHƯƠNG IV | CHAPTER IV

GIAO NHẬN

1. GIAO NHẬN
2. HỆ THỐNG GIÁM SÁT & KIỂM TRA CHẤT LƯỢNG TẠI CÔNG TRÌNH
3. YÊU CẦU LẮP ĐẶT LƯỚI THÉP HÀN
4. PHƯƠNG PHÁP THỬ NGHIỆM

DELIVERY

1. DELIVERY
2. QUALITY CONTROL & INSPECTION SYSTEM IN SITE
3. INSTALLATION REQUIREMENT
4. TEST METHOD

1. GIAO NHẬN | DELIVERY

Với hệ thống đóng gói, cấu hàng hóa và đội xe cấu hàng chuyên dụng, Đại Nghĩa đảm bảo việc giao nhận cho Khách hàng với những tiêu chí sau:

- Hàng hóa được cấu lên và sắp đặt lên xe hoặc xuống công trình không bị công vênh, biến dạng
- Hệ thống giám sát chất lượng qua mỗi bước thao tác
- Giao nhận kịp thời, đúng tiến độ công trình
- Giao hàng tại công trình



With a system of packing, lifting goods and specialized crane trucks team, Dai Nghia ensures delivery to customers with the following criteria:

- Goods that are hoisted or arranged up and down to the vehicle are not warped or deformed
- Quality monitoring system through each step of operation
- Timely delivery, on time schedule of the project
- Delivery at the construction site



2. HỆ THỐNG GIÁM SÁT & KIỂM TRA CHẤT LƯỢNG TẠI CÔNG TRƯỜNG

STT N°	YÊU CẦU KIỂM TRA REQUIREMENTS	PHƯƠNG PHÁP METHOD	KẾT QUẢ RESULT	KÍCH THƯỚC & DUNG SAI CHO PHÉP DIMENSION & TOLERANCE(Δ)	THỜI ĐIỂM KIỂM TRA TIME TO CHECK
01	Trình mẫu lưới thép hàn theo thiết kế và biện pháp được duyệt Submit sample of welded mesh as shop drawing and methods to be approved	Thí nghiệm kéo, uốn và cắt mỗi hàn Stretching – bending – cutting test	Chấp thuận mẫu lưới thép hàn và lưu mẫu tại công trình Chấp thuận cho nhập lưới thép hàn về công trình theo thông tin mẫu lưới thép hàn TN đạt Accept welded mesh sample and store sample at construction site Transfer welded mesh to construction site based on welded mesh sample	Qui cách mẫu : 600×600mm Số lượng : 03 mẫu Dimension of sample: 600×600mm Quantity: 03 samples	Trước khi nhập hàng đại trà về công trình Before importing all products to construction site
02	Phiếu giao hàng và chứng chỉ chất lượng của nhà sản xuất Delivery report, quality certificates from manufactures	Theo thiết kế được duyệt và khối lượng yêu cầu đặt hàng According to shop drawing and requirement orders	Đúng thông tin yêu cầu trên phiếu giao hàng và chứng chỉ Trên tấm lưới còn nguyên tem nhãn của nhà sản xuất It must be fit with required information on the delivery report and certificates On the welded mesh, it must have stamp manufactures		
03	Đường kính sợi thép Diameter of wire rod	Đo đường kính bằng thước kẹp cơ khí Measure the diameter of steel by caliper	Đồng đều về kích thước tiết diện, đúng đường kính yêu cầu Dimension of welded mesh must be steady and diameter is fit with requirement	D≤5: Δ = ±4% 5<D≤9: Δ = ±4.5% D≤5: Δ = ±4% 9<D :Δ = ±5%	
04	Kích cỡ tấm lưới (LxB) Dimension of welded mesh (LxB)	Đo bằng thước thép Measure by steel ruler	Đúng kích thước theo phiếu giao hàng và yêu cầu Dimension of welded mesh must be fit with delivery report	±25mm	Mỗi lần nhận hàng Receiving products
05	Bước sợi dọc, ngang (P _đ , P _n) Vertical & horizontal step (P _đ , P _n)	Đo bằng thước thép Measure by steel ruler	Đúng kích thước theo phiếu giao hàng và yêu cầu Dimension of welded mesh must be conformed with delivery report and requirement	±15mm	
06	Mối hàn Welded joint	Bảng mắt Thí nghiệm lực cắt mối hàn (Q _n) Visual checking Cutting force test for welded joint (Q _n)	Số lượng các mối hàn gãy trên một tấm không vượt quá 1% tổng số mối hàn trên tấm đó. Quantity of crack welded joints per one welded mesh is not more than 1% per total welded joints per one welded mesh	Lực cắt Trung bình ≥250x A (lưới trơn từ D5 -D12). Lực Cắt Trung Bình ≥140x A (lưới có gân D5-D12) Average breaking strain ≥250 x A (plain mesh from D5 - D12) Average breaking strain ≥140 x A (ribbed mesh from D5 - D12)	

2. QUALITY CONTROL & INSPECTION SYSTEM IN SITE

STT N°	YÊU CẦU KIỂM TRA REQUIREMENTS	PHƯƠNG PHÁP METHOD	KẾT QUẢ RESULT	KÍCH THƯỚC & DUNG SAI CHO PHÉP DIMENSION & TOLERANCE(Δ)	THỜI ĐIỂM KIỂM TRA TIME TO CHECK
07	Bề mặt sợi thép Surface of wire rod	Bảng mắt Visual checking	Bề mặt sạch, không bị giảm tiết diện cục bộ Surface of welded mesh is clean, bar cross-section doesn't decrease		
08	Cường độ sợi thép Intensity of wire rod	Lấy mẫu ngẫu nhiên trong lô hàng tại hiện trường để tiến hành thí nghiệm kéo, uốn Choose one sample in any lot at construction site to take a bending/straining test	Cường độ giới hạn chảy (σ _c), giới hạn bền của sợi thép (σ _b) Không xuất hiện nứt trên sợi thép khi thí nghiệm uốn Tần suất lấy mẫu TN: 25 tấn /1 tổ/3 mẫu Kích thước mẫu: 600×600 Yield strength (σ _c), tensile strength of steel (σ _b) No cracking lines on steel bar after bending test Frequency to get sample: 25 tons/1 lot/3 samples Dimension of sample: 600×600	σ _c ≥ [σ _c] σ _b ≥ [σ _b] [σ _c] = 485Mpa [σ _b] ≥ [σ _c]*1.1	Mỗi lần nhận hàng Receiving products



3. YÊU CẦU LẮP ĐẶT LƯỚI THÉP HÀN INSTALLATION REQUIREMENT

1	Các bộ phận lắp đặt trước không gây cản trở cho các bộ phận lắp đặt sau.	Pre-installed parts do not interfere with rear-mounted parts.
2	Có biện pháp ổn định vị trí lưới thép bằng các giá đỡ hoặc con kê, không để lưới thép bị biến dạng trong quá trình đổ bê tông.	During the concrete casting process, using the supports or millet to stabilize the position of the wire mesh, prevent the wire mesh from being deformed.
3	Đối với lưới ô chữ nhật, phải đặt sao cho sợi dọc đúng theo phương chịu lực đã được chỉ rõ trong bản vẽ thiết kế.	For rectangular grids, must be placed the warp right to the bearing side as shown in the design drawings.
4	Lớp bảo vệ bê tông phải đảm bảo theo quy định thiết kế.	Ensure that the concrete coverage resemble with design.
5	Các con kê cần đặt tại các vị trí thích hợp tùy theo mật độ cốt thép nhưng không vượt quá 1 m một điểm kê. Con kê có chiều dày bằng lớp bê tông bảo vệ cốt thép và được làm bằng các vật liệu không ăn mòn cốt thép, không tác động đến chất lượng của bê tông. Có thể bố trí những con kê bằng bê tông dưới lớp thép trong sàn khi sử dụng một lớp thép. Khi bố trí lưới thép hàn cho lớp thép chịu mô men âm thì phải dùng con kê thép. Sai lệch chiều dày lớp bảo vệ so với thiết kế không được vượt quá 5 mm;	The millets need to be placed in appropriate positions depending on the density of reinforcement, but not exceeding 1m perpoint. The millet has a thickness equal to the reinforced concrete layer is made of materials that do not corrode thereinforcement and do not affect the qualityof the concrete. Can place the milletsconcrete under the steel floor when using asteel layer. When arranging steel welded wiremesh must be used steel millet for thesteel layer subjected to negative moment.The thickness of the protective layer of thedesign should not exceed 5mm.
6	Đảm bảo chiều dài nối chồng giữa các lớp thép theo yêu cầu thiết kế và cấu tạo.	Ensure that the length of lapping joint meet the requirements from design.
7	Trước khi đổ bê tông phải xem xét đến mức độ gỉ của thép. Nếu lưới thép chỉ bị gỉ màu vàng do độ ẩm thì không cần đánh gỉ. Nếu lớp gỉ đã tạo thành vảy thì phải đánh sạch trước khi đổ bê tông. Gỉ được coi là quá mức cho phép nếu tiết diện ngang của sợi thép bị giảm vượt quá dung sai cho phép.	Before pouring concrete must consider the rust of steel. If wire mesh only rusts yellow due to moisture, then no need to rust. If therust layer has formed scales, must be cleaned before pouring concrete. Rust is considered excessive if the crosssection of the steel wire is reduced beyond the permissible tolerances.

4. PHƯƠNG PHÁP THỬ NGHIỆM THE METHOD TO TEST WELDED MESH

1	LẤY MẪU THỬ NGHIỆM GET SAMPLE FOR TESTING	<ul style="list-style-type: none"> Kích thước mẫu thí nghiệm: 600×600mm Số lượng mẫu: 03 mẫu Tần suất lấy mẫu TN: 25 tấn/ tổ/ 3 mẫu Thử nghiệm phải được tiến hành trên mẫu thẳng, cắt ra từ tấm lưới nguyên. Mẫu thử nghiệm không được gia nhiệt. 	<ul style="list-style-type: none"> Dimension of sample: 600×600mm Quantity of sample: 03 samples Frequency to get sample for testing: 25 tons/1 lot/3 samples Using straight sample cut from welded mesh to test. Sample is not heat
2	THỬ NGHIỆM KÉO STRAINING TEST	<p>KHI TIẾN HÀNH THỬ NGHIỆM KÉO, GIÁ TRỊ VÀ TỐC ĐỘ GIA TẢI CẦN TUÂN THEO CÁC QUY ĐỊNH SAU</p> <ul style="list-style-type: none"> Không thời điểm nào gia tải quá 100 N/mm2 trong 1s. Khi xác định giới hạn bền, không gia tải quá 30 N/mm2 trong 1s. Khi xác định giới hạn chảy, không để cho mức tăng ứng suất quá 10 N/mm2 trong 1s. 	<p>WHEN TAKE STRAINING TEST, VALUE AND SPEED MUST BE ABIDED BY THE FOLLOWING POLICY</p> <ul style="list-style-type: none"> Incremental loading is not more than 100N/mm2 in 1s Defining tensile strength, incremental loading is not more 30N/mm2 in 1s Defining yield strength, incremental loading is not more 10N/mm2 in 1s
3	THỬ NGHIỆM UỐN BENDING TEST	<ul style="list-style-type: none"> Thử nghiệm uốn lại được tiến hành theo tiêu chuẩn TCVN 6287:1997 Thí nghiệm được tiến hành ở nhiệt độ môi trường xung quanh. Số lần uốn không vượt quá một lần uốn trong 1s. Để đảm bảo sự tiếp xúc giữa mẫu thử nghiệm với thanh trụ uốn, tải trọng kéo không quá 2 % cường độ tiêu chuẩn của sợi (xemTCVN 6287:1997) 	<ul style="list-style-type: none"> Re-bending test has been executed in conformity with TCVN 6287:1997 Testing will have taken in a normal temperature Number of bending is not over 1 time in 1s Ensure that contact between sample and main bending axle, tensile loading is not more 2% in compared with standards (refer to TCVN 6287:1997)
4	THỬ NGHIỆM CHỊU CẮT CỦA MỐI HÀN CUTTING CAPACITY OF WELDED JOINT	<ul style="list-style-type: none"> Thử nghiệm khả năng chịu cắt của mối hàn được tiến hành bằng cách dùng dụng cụ kẹp chặt tránh sự quay của sợi ngang. Sợi ngang được cố định trên đe của dụng cụ thử nghiệm, dụng cụ này được lắp trong máy thử nghiệm và sau đó dây dọc được gia tải. Nếu không thỏa mãn thì tất cả những mối hàn theo sợi ngang cần phải tiến hành thử nghiệm. 	<ul style="list-style-type: none"> Ultimate cutting strength of welded joint must be executed by clamp tool to avoid the turning of horizontal wire rod. Horizontal wire rod has been positioned by testing tool. This tools are installed in testing machine and then vertical wire rod has been expand Incremental loading. If it is not fit with requirement, all welded joints of horizontal direction need to test.



ĐỐI TÁC - KHÁCH HÀNG

1. ĐỐI TÁC & KHÁCH HÀNG
TIÊU BIỂU

PARTNERS - CUSTOMERS

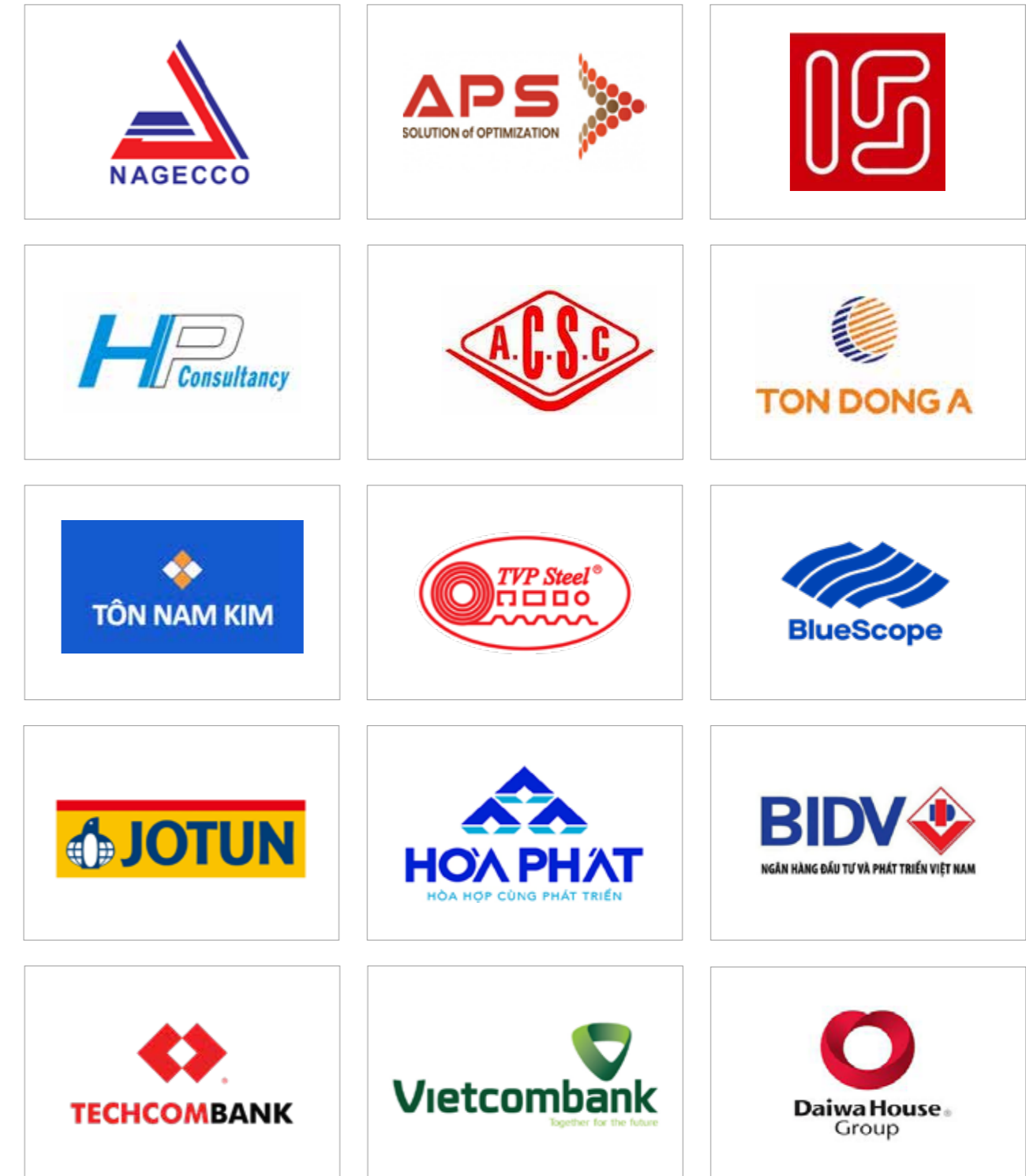
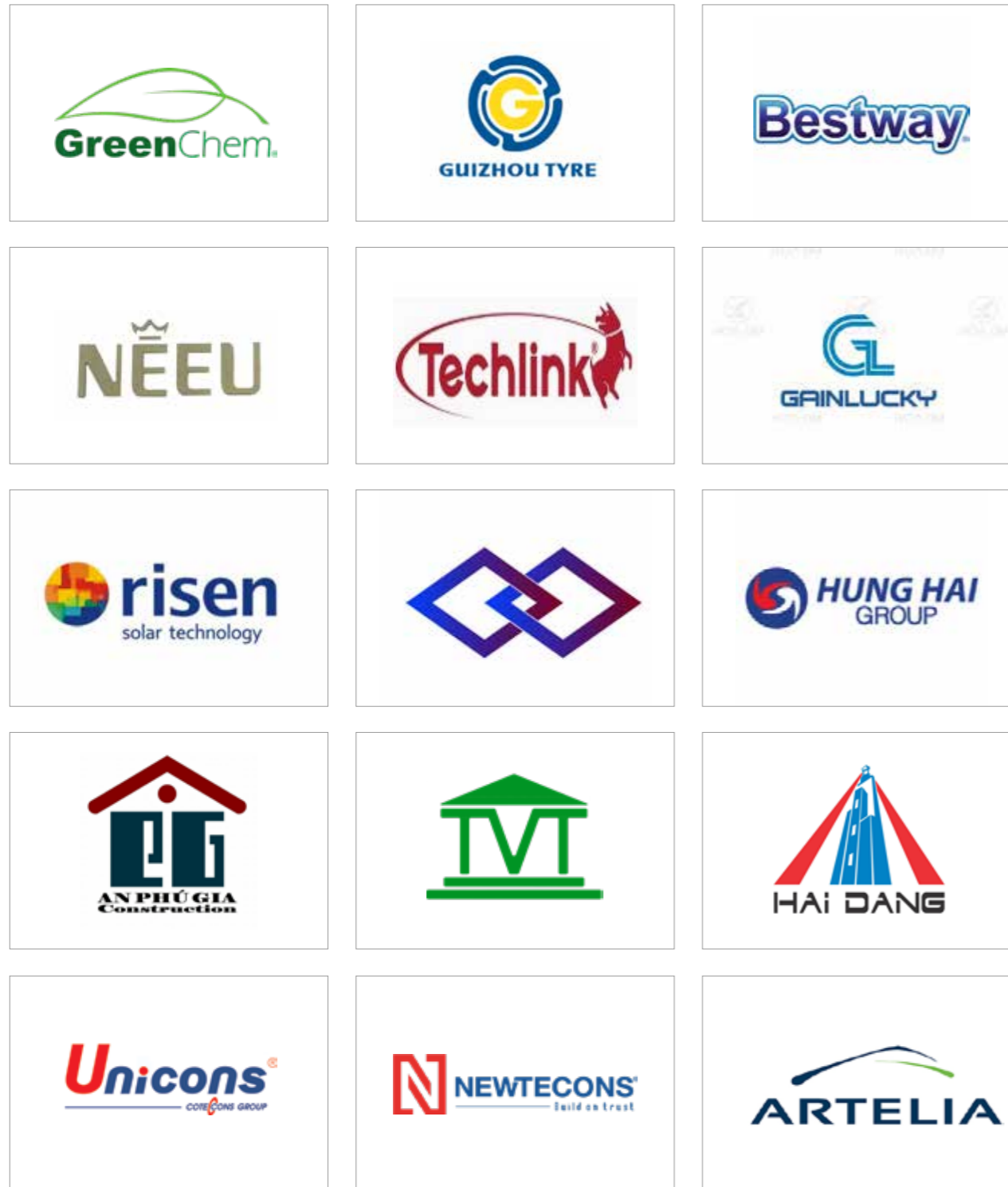
1. FEATURE PARTNERS &
CUSTOMERS

1. ĐỐI TÁC & KHÁCH HÀNG TIÊU BIỂU FEATURE PARTNERS & CUSTOMERS



Các đối tác, khách hàng uy tín trong và ngoài nước mà Đại Nghĩa đã cộng tác.

Dai Nghia has cooperated with the reputation Partners & Customers in the domestic and overseas.



CHƯƠNG VI | CHAPTER VI

DỰ ÁN TIÊU BIỂU

1. DANH SÁCH DỰ ÁN TIÊU BIỂU
2. QUY MÔ DỰ ÁN TIÊU BIỂU

FEATURE PROJECTS

1. FEATURE PROJECTS LIST
2. SCALE OF FEATURE PROJECTS



1. DANH SÁCH DỰ ÁN TIÊU BIỂU

FEATURE PROJECTS LIST

STT N°	DỰ ÁN & CÔNG TRÌNH PROJECTS & CONSTRUCTIONS	QUY MÔ SCALE (m²)	VỊ TRÍ LOCATION	ĐẠI NGHĨA CUNG CẤP DAI NGHIA PROVIDE
1	NHÀ XƯỞNG SẢN XUẤT DỤNG CỤ THỂ THAO ACODE ACODE SPORTING GOODS FACTORY	40,000	KCN Vsip 2, Tân Uyên, Bình Dương	Sản xuất, cung cấp Lưới Thép hàn, thép xây dựng Production, provide steel welded wire mesh, construction steel
2	NHÀ MÁY SẢN XUẤT LỐP ADVANCE VIỆT NAM ADVANCE TYRE FACTORY	296,967	KCN Long Giang, Tân Lập 1, Tân Phước, Tiền Giang	Sản xuất, cung cấp Lưới Thép hàn, thép xây dựng Production, provide steel welded wire mesh, construction steel
3	NHÀ XƯỞNG C&S VINA C&S VINA FACTORY	25,000	Số 28, đường 19, An Phú, Quận 2, Thành phố Hồ Chí Minh. No 28, 19 Street, An Phu Ward, District 2, HCMC	Sản xuất, cung cấp Lưới Thép hàn, thép xây dựng Production, provide steel welded wire mesh, construction steel
4	NHÀ XƯỞNG CHẨN HƯNG GIA CHAN HUNG GIA FACTORY	15,800	KCN Đồng An 2, Hoà Phú, Thành phố Thủ Dầu Một, Bình Dương	Sản xuất, cung cấp Lưới Thép hàn, thép xây dựng Production, provide steel welded wire mesh, construction steel
5	NHÀ MÁY SẢN XUẤT SẮT - THÉP CHIN YOU CHANG CHIN YOU CHANG STEEL - ION FACTORY	17,000	KCN Đại Đăng, Bình Dương	Sản xuất, cung cấp Lưới Thép hàn, thép xây dựng Production, provide steel welded wire mesh, construction steel
6	NHÀ KHO HÓA CHẤT CHUEN HUAH CHUEN HUAH CHEMICAL WAREHOUSE	4,500	29 đường số 2, KCN Vsip 2, Bình Dương.	Sản xuất, cung cấp Lưới Thép hàn, thép xây dựng Production, provide steel welded wire mesh, construction steel
7	NHÀ XƯỞNG DA ĐỨC TÍN DEXIN LEATHER FACTORY	15,800	KCX Linh Trung III, An Tịnh, Trảng Bàng, Tây Ninh	Sản xuất, cung cấp Lưới Thép hàn, thép xây dựng Production, provide steel welded wire mesh, construction steel
8	NHÀ XƯỞNG SẢN XUẤT GIÀY GALLI GALLI SHOES FACTORY	40,000	KCN Mỹ Phước 3, Huyện Bến Cát, Bình Dương.	Sản xuất, cung cấp Lưới Thép hàn, thép xây dựng Production, provide steel welded wire mesh, construction steel
9	NHÀ MÁY SẢN XUẤT GIÀY GREEN CHEM VIỆT NAM GREEN CHEM SHOES FACTORY	15,815	KCN Sóng Thần 3, Bình Dương	Sản xuất, cung cấp Lưới Thép hàn, thép xây dựng Production, provide steel welded wire mesh, construction steel
10	NHÀ MÁY DỆT MAY HƯNG THỊNH PHÁT HUNG THINH PHAT TEXTILE AND GARMENT FACTORY	15,000	Huyện Tam Nông, Đồng Tháp.	Sản xuất, cung cấp Lưới Thép hàn, thép xây dựng Production, provide steel welded wire mesh, construction steel
11	NHÀ MÁY SẢN XUẤT GIÀY JIA YU - GIAI ĐOẠN 2 JIA YU SHOES FACTORY - PHASE 2	21,800	KCN Vsip 2, Tân Uyên, Bình Dương	Sản xuất, cung cấp Lưới Thép hàn, thép xây dựng Production, provide steel welded wire mesh, construction steel
12	NHÀ XƯỞNG GỖ KING YUAN TONG KING YUAN TONG WOOD FACTORY	20,000	KCN Nam Tân Uyên mở rộng, Bình Dương	Sản xuất, cung cấp Lưới Thép hàn, thép xây dựng Production, provide steel welded wire mesh, construction steel

STT N°	DỰ ÁN & CÔNG TRÌNH PROJECTS & CONSTRUCTIONS	QUY MÔ SCALE (m²)	VỊ TRÍ LOCATION	ĐẠI NGHĨA CUNG CẤP DAI NGHIA PROVIDE
13	NHÀ KHO LINKER LINKER WAREHOUSE	30,000	Bình Thắng, Dĩ An, Bình Dương	Sản xuất, cung cấp Lưới Thép hàn, thép xây dựng Production, provide steel welded wire mesh, construction steel
14	NHÀ MÁY DỆT LIXIN VIỆT NAM LIXIN VIET NAM TEXTILE FACTORY	41,800	KCN Thành Thành Công, Tây Ninh	Sản xuất, cung cấp Lưới Thép hàn, thép xây dựng Production, provide steel welded wire mesh, construction steel
15	NHÀ XƯỞNG MAY CỬU LONG RIVER CUU LONG RIVER GARMENT FACTORY	36,400	TP Hồng Ngự, Đồng Tháp	Sản xuất, cung cấp Lưới Thép hàn, thép xây dựng Production, provide steel welded wire mesh, construction steel
16	NHÀ XƯỞNG MEI SHENG TEXTILES MEI SHENG TEXTILES FACTORY	40,000	KCN Ngãi Giao, Châu Đức, Bà Rịa - Vũng Tàu	Sản xuất, cung cấp Lưới Thép hàn, thép xây dựng Production, provide steel welded wire mesh, construction steel
17	NHÀ MÁY MIDEA MIDEA FACTORY	44,000	KCN Mỹ Phước 3, Bến Cát, Bình Dương.	Sản xuất, cung cấp Lưới Thép hàn, thép xây dựng Production, provide steel welded wire mesh, construction steel
18	XƯỞNG SẢN XUẤT NHỰA NEEU NEEU PLASTIC FACTORY	16,000	KCN Thành Thành Công, Bình Dương	Sản xuất, cung cấp Lưới Thép hàn, thép xây dựng Production, provide steel welded wire mesh, construction steel
19	TRANG TRẠI CHĂN NUÔI HEHO NEW HOPE NEW HOPE LIVESTOCK FARMS	750,000	Ấp Hưng Phát, Huyện Hớn Quản, Tỉnh Bình Phước	Sản xuất, cung cấp Lưới Thép hàn, thép xây dựng Production, provide steel welded wire mesh, construction steel
20	NHÀ XƯỞNG PANCERA PANCERA FACTORY	35,000	KCN Gò Dầu, Huyện Long Thành, Tỉnh Đồng Nai	Sản xuất, cung cấp Lưới Thép hàn, thép xây dựng Production, provide steel welded wire mesh, construction steel
21	NHÀ XƯỞNG PHÚC CẦN PHUC CAN FACTORY	10,000	KCN Nam Tân Uyên, Bình Dương	Sản xuất, cung cấp Lưới Thép hàn, thép xây dựng Production, provide steel welded wire mesh, construction steel
22	NHÀ XƯỞNG SX GIA CÔNG ĐỒ GỖ MỸ NGHỆ POH HUAT POH HUAT FACTORY	28,000	KCN Tam Phước, Thành Phố Biên Hoà, Đồng Nai	Sản xuất, cung cấp Lưới Thép hàn, thép xây dựng Production, provide steel welded wire mesh, construction steel
23	NHÀ MÁY SẢN XUẤT GIÀY SHYANG YING SHYANG YING SHOES FACTORY	164,436	KCN Đồng Xoài II, Bình Phước.	Sản xuất, cung cấp Lưới Thép hàn, thép xây dựng Production, provide steel welded wire mesh, construction steel
24	NHÀ XƯỞNG SUNG JU VINA SUNG JU VINA FACTORY	15,000	KCN Minh Hưng, Bình Phước	Sản xuất, cung cấp Lưới Thép hàn, thép xây dựng Production, provide steel welded wire mesh, construction steel
25	NHÀ XƯỞNG SẢN XUẤT HÀNG MAY MẶC TECHLINK - GD2 TECHLINK GARMENT FACTORY - PHASE 2	16,500	KCN Vsip 2, Tân Uyên, Bình Dương	Sản xuất, cung cấp Lưới Thép hàn, thép xây dựng Production, provide steel welded wire mesh, construction steel
26	CHÙA PHẬT QUỐC VẠN THÀNH BUDDHA QUOC VAN THANH PAGODA	120,000	Phường Hưng Chiến, Thị Xã Bình Long, Bình Phước	Sản xuất, cung cấp Lưới Thép hàn, thép xây dựng Production, provide steel welded wire mesh, construction steel

1. DANH SÁCH DỰ ÁN TIÊU BIỂU

FEATURE PROJECTS LIST

STT N°	DỰ ÁN & CÔNG TRÌNH PROJECTS & CONSTRUCTIONS	QUY MÔ SCALE (m ²)	VỊ TRÍ LOCATION	ĐẠI NGHĨA CUNG CẤP ĐẠI NGHĨA PROVIDE
27	NHÀ XƯỞNG YSG APPAREL YSG APPAREL FACTORY	24,600	KCN Tân Đức, Đức Hòa, Long An Tan Duc IZ, Duc Hoa District, Long An Province	Sản xuất, cung cấp Lưới Thép hàn, thép xây dựng Production, provide steel welded wire mesh, construction steel
28	NHÀ KHO ZENG HSING ZENG HSING WAREHOUSE	70,000	KCN Vsip 2, Tân Uyên, Bình Dương VSIP II IZ, Tan Uyen District, Binh Duong Province	Sản xuất, cung cấp Lưới Thép hàn, thép xây dựng Production, provide steel welded wire mesh, construction steel
29	NHÀ XƯỞNG SẢN XUẤT NHỰA SINH ĐÔI TWIN PLASTIC FACTORY	20,000	Huyện Tân Uyên, Bình Dương Tan Uyen District, Binh Duong Province	Sản xuất, cung cấp Lưới Thép hàn, thép xây dựng Production, provide steel welded wire mesh, construction steel
30	NHÀ XƯỞNG WORLD MECT TECH (ALCOTOP) WORLD MECT TECH FACTORY	5,300	KCN Mỹ Phước 3, Bến Cát, Bình Dương. My Phuoc 3 IZ, Ben Cat District, Binh Duong Province	Sản xuất, cung cấp Lưới Thép hàn, thép xây dựng Production, provide steel welded wire mesh, construction steel
31	NHÀ XƯỞNG SUPOR SUPOR FACTORY	19,200	KCN Mỹ Phước 3, Bến Cát, Bình Dương. My Phuoc 3 IZ, Ben Cat District, Binh Duong Province	Sản xuất, cung cấp Lưới Thép hàn, thép xây dựng Production, provide steel welded wire mesh, construction steel
32	NHÀ XƯỞNG RADIANT RADIANT FACTORY	25,000	KCN Minh Hưng, Bình Phước Minh Hung IZ, Binh Phuoc Province	Sản xuất, cung cấp Lưới Thép hàn, thép xây dựng Production, provide steel welded wire mesh, construction steel
33	TRUNG TÂM GIÁO DỤC QUỐC PHÒNG ĐHQG TPHCM VNU NATIONAL DEFENSE AND SECURITY TRAINING CENTER	18,000	Xã Đông Hòa, Dĩ An, Bình Dương Dong Hoa Commune, Di An District, Binh Duong Province	Sản xuất, cung cấp Lưới Thép hàn, thép xây dựng Production, provide steel welded wire mesh, construction steel
34	ĐẠI HỌC TÂY NGUYÊN TAY NGUYEN UNIVERSITY	22,000	TP Buon Ma Thuột, Tỉnh Đắk Lắk Buon Ma Thuot City, Dak Lak Province	Sản xuất, cung cấp Lưới Thép hàn, thép xây dựng Production, provide steel welded wire mesh, construction steel
35	NHÀ XƯỞNG CHÍ THÀNH CHI THANH FACTORY	10,000	KCN Vsip 2, Tân Uyên, Bình Dương VSIP II IZ, Tan Uyen District, Binh Duong Province	Sản xuất, cung cấp Lưới Thép hàn, thép xây dựng Production, provide steel welded wire mesh, construction steel
36	NHÀ XƯỞNG HWA JONG HWA JONG FACTORY	20,000	KCN Vsip I, Thuận An, Bình Dương VSIP I IZ, Thuan An District, Binh Duong Province	Sản xuất, cung cấp Lưới Thép hàn, thép xây dựng Production, provide steel welded wire mesh, construction steel
37	NHÀ XƯỞNG TAI YUAN TAI YUAN FACTORY	25,000	KCN Xuyên Á, Huyện Đức Hòa, Long An Xuyen A IZ, Duc Hoa District, Long An Province	Sản xuất, cung cấp Lưới Thép hàn, thép xây dựng Production, provide steel welded wire mesh, construction steel
38	NHÀ MÁY ĐIỆN MẶT TRỜI LỘC NINH 200 - 4MWP LOC NINH 4 SOLAR ELECTRIC FACTORY - 200MWP	240,000	Xã Lộc Tấn, Lộc Ninh, Bình Phước Loc Tan Commune, Loc Ninh District, Binh Phuoc Province	Sản xuất, cung cấp Lưới Thép hàn, thép xây dựng Production, provide steel welded wire mesh, construction steel
39	NHÀ MÁY SẢN XUẤT DỤNG CỤ THỂ THAO BESTWAY SPORTS EQUIPMENT FACTORY BESTWAY	50,000	KCN Long Giang, Tân Lập 1, Huyện Tân Phước, Tỉnh Tiền Giang Long Giang IZ, Tan Lap 1, Tan Phuoc District, Tien Giang Province	Sản xuất, cung cấp Lưới Thép hàn, thép xây dựng Production, provide steel welded wire mesh, construction steel
40	TRANG TRẠI NUÔI HEO TÂN HƯNG TAN HUNG SWINE FARM		KCN Đồng An 2, Phường Hoà Phú, Thành phố Thủ Dầu Một, Bình Dương Dong An 2 IZ, Hoa Phu Ward, Thu Dau Mot City, Binh Duong Province	Sản xuất, cung cấp Lưới Thép hàn, thép xây dựng Production, provide steel welded wire mesh, construction steel

2. DỰ ÁN TIÊU BIỂU | FEATURE PROJECTS



1. TRANG TRẠI CHĂN NUÔI HEO NEW HOPE NEW HOPE PIG FARMS

VỊ TRÍ LOCATION Ấp Hưng Phát, Huyện Hớn Quản, Tỉnh Bình Phước
Hung Phat Hamlet, Hon Quan District, Binh Phuoc Province

KHÁCH HÀNG CUSTOMERS CÔNG TY TNHH CHĂN NUÔI NEW HOPE BÌNH PHƯỚC
NEW HOPE BINH PHUOC LIVESTOCK COMPANY LIMITED



NGÀNH NGHỀ BUSINESS Chăn nuôi Farming **QUY MÔ SCALE** 750.000 m²

HẠNG MỤC ITEMS Sản xuất, cung cấp Lưới Thép hàn, thép xây dựng
Production, provide steel welded wire mesh, construction steel



2. DỰ ÁN TIÊU BIỂU | FEATURE PROJECTS



2. NHÀ XƯỞNG MAY CỬU LONG RIVER CUU LONG RIVER TEXTILE FACTORY

VỊ TRÍ LOCATION	TP Hồng Ngự, Đồng Tháp Hong Ngu City, Dong Thap Province		
KHÁCH HÀNG CUSTOMERS	CÔNG TY TNHH MAY CỬU LONG RIVER CUU LONG RIVER GARMENT COMPANY LIMITED		
NGÀNH NGHỀ BUSINESS	Sản xuất hàng may mặc Garments manufacture	QUY MÔ SCALE	36.400 m ²
HẠNG MỤC ITEMS	Sản xuất, cung cấp Lưới Thép hàn, thép xây dựng Production, provide steel welded wire mesh, construction steel		



3. NHÀ XƯỞNG SẢN XUẤT GIÀY GALLI GALLI SHOES FACTORY

VỊ TRÍ LOCATION	KCN Mỹ Phước 3, Huyện Bến Cát, Tỉnh Bình Dương. My Phuoc 3 IZ, Ben Cat District, Binh Duong Province		
KHÁCH HÀNG CUSTOMERS	CÔNG TY TNHH GALLI INTERNATIONAL INDUSTRIAL GALLI INTERNATIONAL INDUSTRIAL COMPANY LIMITED		
NGÀNH NGHỀ BUSINESS	Sản xuất giày Shoes manufacture	QUY MÔ SCALE	40.000 m ²
HẠNG MỤC ITEMS	Sản xuất, cung cấp Lưới Thép hàn, thép xây dựng Production, provide steel welded wire mesh, construction steel		



2. DỰ ÁN TIÊU BIỂU | FEATURE PROJECTS



4. NHÀ MÁY SẢN XUẤT DỤNG CỤ THỂ THAO ACODE ACODE SPORTING GOODS FACTORY

VỊ TRÍ LOCATION	KCN VSIP II-A, Huyện Tân Uyên, Tỉnh Bình Dương VSIP II-A IZ, Tan Uyen District, Binh Duong Province		
KHÁCH HÀNG CUSTOMERS	CÔNG TY TNHH ACODE SPORTING GOODS ACODE SPORTING GOODS COMPANY LIMITED		
NGÀNH NGHỀ BUSINESS	Sản xuất dụng cụ thể thao Sports goods manufacture	QUY MÔ SCALE	40.000 m ²
HẠNG MỤC ITEMS	Sản xuất, cung cấp Lưới Thép hàn, thép xây dựng Production, provide steel welded wire mesh, construction steel		



5. NHÀ XƯỞNG KING YUAN TONG KING YUAN TONG FACTORY

VỊ TRÍ LOCATION	KCN Nam Tân Uyên, Bình Dương Nam Tan Uyen Expand IZ, Binh Duong Province		
KHÁCH HÀNG CUSTOMERS	CÔNG TY TNHH MỘT THÀNH VIÊN GỖ KING YUAN TONG KING YUAN TONG WOOD COMPANY LIMITED		
NGÀNH NGHỀ BUSINESS	Sản xuất sản phẩm từ gỗ Wood products manufacture	QUY MÔ SCALE	40.000 m ²
HẠNG MỤC ITEMS	Sản xuất, cung cấp Lưới Thép hàn, thép xây dựng Production, provide steel welded wire mesh, construction steel		



2. DỰ ÁN TIÊU BIỂU | FEATURE PROJECTS



6. NHÀ MÁY SẢN XUẤT SẮT - THÉP CHIN YOU CHANG CHIN YOU CHANG STEEL - ION FACTORY

VỊ TRÍ LOCATION	Khu công nghiệp Đại Đăng, Bình Dương Đại đăng IZ, Binh Duong Province		
KHÁCH HÀNG CUSTOMERS	CÔNG TY TNHH CHIN YOU CHANG CHIN YOU CHANG COMPANY LIMITED		
NGÀNH NGHỀ BUSINESS	Sản xuất sắt thép Steel manufacture	QUY MÔ SCALE	17.000 m ²
HẠNG MỤC ITEMS	Sản xuất, cung cấp Lưới Thép hàn, thép xây dựng Production, provide steel welded wire mesh, construction steel		



7. NHÀ MÁY CÔNG TY CỔ PHẦN CÔNG NGHIỆP DSVK FACTORY OF DSVK INDUSTRY JOINT STOCK COMPANY


VỊ TRÍ LOCATION	Lô CN6, Đường N4, KCN Sóng Thần III, P. Phú Tân, Tp. Thủ Dầu Một, Tỉnh Bình Dương Lot CN6, N4 Street, Song Than III Industrial Park, Phu Tan Ward, Thu Dau Mot City, Binh Duong Province		
KHÁCH HÀNG CUSTOMERS	CÔNG TY TNHH TK XD TM ĐÔNG NGUYÊN DONG NGUYEN DESIGN CONSTRUCTION COMPANY LIMITED		
NGÀNH NGHỀ BUSINESS	Sản xuất bàn ghế Sofa Sofa table manufacture	QUY MÔ SCALE	123.800 m ²
HẠNG MỤC ITEMS	Sản xuất, cung cấp Lưới Thép hàn, thép xây dựng Production, provide steel welded wire mesh, construction steel		



2. DỰ ÁN TIÊU BIỂU | FEATURE PROJECTS



8. NHÀ XƯỞNG SUNG JU VINA SUNG JU VINA FACTORY

VỊ TRÍ LOCATION	Khu công nghiệp Minh Hưng, Tỉnh Bình Phước Minh Hung IZ, Binh Phuoc Province		
KHÁCH HÀNG CUSTOMERS	CÔNG TY TNHH SUNG JU VINA SUNG JU VINA COMPANY LIMITED		
NGÀNH NGHỀ BUSINESS	Sản xuất linh kiện điện tử Electronic components manufacture	QUY MÔ SCALE	15.000 m ²
HẠNG MỤC ITEMS	Sản xuất, cung cấp Lưới Thép hàn, thép xây dựng Production, provide steel welded wire mesh, construction steel		



9. NHÀ MÁY DỆT LIXIN VIỆT NAM LIXIN VIET NAM TEXTILE FACTORY

VỊ TRÍ LOCATION	Khu công nghiệp Thành Thành Công, Tây Ninh Thanh Thanh Cong IZ, Tay Ninh Province		
KHÁCH HÀNG CUSTOMERS	CÔNG TY TNHH LIXIN TEXTILES (VIỆT NAM) LIXIN TEXTILES (VIETNAM) COMPANY LIMITED		
NGÀNH NGHỀ BUSINESS	Dệt may Textile	QUY MÔ SCALE	41.800 m ²
HẠNG MỤC ITEMS	Sản xuất, cung cấp Lưới Thép hàn, thép xây dựng Production, provide steel welded wire mesh, construction steel		



2. DỰ ÁN TIÊU BIỂU | FEATURE PROJECTS



10. XƯỞNG SẢN XUẤT NHỰA NEEU NEEU PLASTIC FACTORY

VỊ TRÍ
LOCATION

Lô A3.9, Đường D1, KCN Thành Thành Công, Xã An Hòa, Huyện Trảng Bàng, Tỉnh Tây Ninh
Lot A3.9 street D1, Thanh Thanh cong IZ, An Hoa Commune, Trang Bang Dictrist, Tay Ning Province

KHÁCH HÀNG
CUSTOMERS

CÔNG TY TNHH NEEU VIỆT NAM
NEEU (VIETNAM) INDUSTRIAL COMPANY LIMITED



NGÀNH NGHỀ
BUSINESS

Sản xuất nhựa
Plastic manufacture

QUY MÔ
SCALE

16.000 m²

HẠNG MỤC
ITEMS

Sản xuất, cung cấp Lưới Thép hàn, thép xây dựng
Production, provide steel welded wire mesh, construction steel



11. NHÀ XƯỞNG SẢN XUẤT HÀNG MAY MẶC TECHLINK - GIAI ĐOẠN 2 TECHLINK GARMENT FACTORY - PHASE 2

VỊ TRÍ
LOCATION

KCN VSIP II, Bình Dương
VSIP II IZ, Binh Duong Province

KHÁCH HÀNG
CUSTOMERS

CÔNG TY TNHH TECHLINK INTERNATIONAL (VIETNAM)
TECHLINK INTERNATIONAL (VIETNAM) COMPANY LIMITED



NGÀNH NGHỀ
BUSINESS

Sản xuất hàng may mặc
Garments manufacture

QUY MÔ
SCALE

16.536 m²

HẠNG MỤC
ITEMS

Sản xuất, cung cấp Lưới Thép hàn, thép xây dựng
Production, provide steel welded wire mesh, construction steel



2. DỰ ÁN TIÊU BIỂU | FEATURE PROJECTS




12. NHÀ MÁY SẢN XUẤT GIÀY JIA YU - GIAI ĐOẠN 2 JIA YU SHOES FACTORY - PHASE 2

VỊ TRÍ LOCATION	KCN VSIP II, Huyện Tân Uyên, Tỉnh Bình Dương VSIP II IZ, Tan Uyen District, Binh Duong Province		
KHÁCH HÀNG CUSTOMERS	CÔNG TY TNHH JIA YU VIỆT NAM JIA YU INTERNATIONAL INDUSTRIAL (VN) COMPANY LIMITED		
NGÀNH NGHỀ BUSINESS	Sản xuất giày Shoes manufacture	QUY MÔ SCALE	21.800 m ²
HẠNG MỤC ITEMS	Sản xuất, cung cấp Lưới Thép hàn, thép xây dựng Production, provide steel welded wire mesh, construction steel		



13. NHÀ MÁY SẢN XUẤT GIÀY GREEN CHEM VIỆT NAM GREEN CHEM SHOES FACTORY


VỊ TRÍ LOCATION	KCN Nam Tân Uyên, Bình Dương Nam tan Uyen IZ, Binh Duong Province		
KHÁCH HÀNG CUSTOMERS	CÔNG TY TNHH GREEN CHEM VIỆT NAM GREEN CHEM (VIET NAM) COMPANY LIMITED		
NGÀNH NGHỀ BUSINESS	Sản xuất giày Shoes manufacture	QUY MÔ SCALE	15.815 m ²
HẠNG MỤC ITEMS	Sản xuất, cung cấp Lưới Thép hàn, thép xây dựng Production, provide steel welded wire mesh, construction steel		



2. DỰ ÁN TIÊU BIỂU | FEATURE PROJECTS



14. NHÀ MÁY DỆT MAY HƯNG THỊNH PHÁT HUNG THINH PHAT TEXTILE AND GARMENT FACTORY

VỊ TRÍ LOCATION	Huyện Tam Nông, Tỉnh Đồng Tháp Tam Nong District, Dong Thap Province		
KHÁCH HÀNG CUSTOMERS	CÔNG TY TNHH DỆT MAY HƯNG THỊNH PHÁT HUNG THINH PHAT TEXTILE AND GARMENT CO., LTD		
NGÀNH NGHỀ BUSINESS	Dệt may Textile	QUY MÔ SCALE	15.000 m ²
HẠNG MỤC ITEMS	Sản xuất, cung cấp Lưới Thép hàn, thép xây dựng Production, provide steel welded wire mesh, construction steel		



15. NHÀ XƯỞNG CÔNG TY TNHH DA ĐỨC TÍN DEXIN LEATHER (VIETNAM) CO., LTD FACTORY


VỊ TRÍ LOCATION	KCX Linh Trung III, An Tịnh, Huyện Trảng Bàng, Tỉnh Tây Ninh Linh Trung III EPZ, An Tịnh Commune, Trang Bang District, Tay Nin Province		
KHÁCH HÀNG CUSTOMERS	CÔNG TY TNHH DA ĐỨC TÍN DEXIN LEATHER (VIETNAM) CO., LTD		
NGÀNH NGHỀ BUSINESS	Sản xuất da thuộc Leather Products Manufacture	QUY MÔ SCALE	15.800 m ²
HẠNG MỤC ITEMS	Sản xuất, cung cấp Lưới Thép hàn, thép xây dựng Production, provide steel welded wire mesh, construction steel		



2. DỰ ÁN TIÊU BIỂU | FEATURE PROJECTS



16. NHÀ MÁY LỐP ADVANCE VIỆT NAM ADVANCE VIETNAM FACTORY

VỊ TRÍ LOCATION	KCN Long Giang, Tân Lập 1, Huyện Tân Phước, Tỉnh Tiền Giang Long Giang IZ, Tan Lap 1, Tan Phuoc District, Tien Giang Province		
KHÁCH HÀNG CUSTOMERS	CÔNG TY TNHH LỐP ADVANCE VIỆT NAM ADVANCE TYRE (VIETNAM) CO.,LTD		
NGÀNH NGHỀ BUSINESS	Sản xuất lốp xe Tyre manufacture	QUY MÔ SCALE	296.967 m ²
HẠNG MỤC ITEMS	Sản xuất, cung cấp Lưới Thép hàn, thép xây dựng Production, provide steel welded wire mesh, construction steel		



17. NHÀ XƯỞNG CÔNG TY TNHH CHẤM HƯNG GIA CHAN HUNG GIA CO.,LTD. FACTORY


VỊ TRÍ LOCATION	KCN Đồng An 2, Phường Hoà Phú, Thành phố Thủ Dầu Một, Bình Dương Dong An 2 IZ, Hoa Phu Ward, Thu Dau Mot City, Binh Duong Province		
KHÁCH HÀNG CUSTOMERS	CÔNG TY TNHH CHẤM HƯNG GIA CHAN HUNG GIA CO., LTD		
NGÀNH NGHỀ BUSINESS	Sản xuất giày Shoes manufacture	QUY MÔ SCALE	15.800 m ²
HẠNG MỤC ITEMS	Sản xuất, cung cấp Lưới Thép hàn, thép xây dựng Production, provide steel welded wire mesh, construction steel		



2. DỰ ÁN TIÊU BIỂU | FEATURE PROJECTS




18. NHÀ MÁY SẢN XUẤT DỤNG CỤ THỂ THAO BESTWAY SPORTS EQUIPMENT FACTORY BESTWAY

VỊ TRÍ LOCATION	KCN Long Giang, Tân Lập 1, Huyện Tân Phước, Tỉnh Tiền Giang Long Giang IZ, Tan Lap 1, Tan Phuoc District, Tien Giang Province		
KHÁCH HÀNG CUSTOMERS	CÔNG TY TNHH SẢN PHẨM THỂ THAO GIẢI TRÍ BESTWAY VIỆT NAM BESTWAY VIETNAM ENTERTAINMENT SPORT PRODUCTS CO., LTD		
NGÀNH NGHỀ BUSINESS	Sản xuất dụng cụ thể thao Sports goods manufacture	QUY MÔ SCALE	50.000 m ²
HẠNG MỤC ITEMS	Sản xuất, cung cấp Lưới Thép hàn, thép xây dựng Production, provide steel welded wire mesh, construction steel		



19. TRANG TRẠI NUÔI HEO TÂN HƯNG TAN HUNG LIVESTOCK FARMS

VỊ TRÍ LOCATION	Xã Tân Hưng, Huyện Hớn Quản, Tỉnh Bình Phước Hung Phat Hamlet, Hon Quan District, Binh Phuoc Province		
KHÁCH HÀNG CUSTOMERS	CÔNG TY TNHH CHĂN NUÔI NEW HOPE BÌNH PHƯỚC NEW HOPE BINH PHUOC LIVESTOCK COMPANY LIMITED		
NGÀNH NGHỀ BUSINESS	Chăn nuôi Farming	QUY MÔ SCALE	748.000 m ²
HẠNG MỤC ITEMS	Sản xuất và lắp dựng Fabrication & erection		





www.dainghiasteel.vn



CÔNG TY TNHH THƯƠNG MẠI CƠ KHÍ CÔNG NGHIỆP ĐẠI NGHĨA

📍 Số 23 đường số 16, KDC Vĩnh Lộc, Bình Hưng Hòa B, Bình Tân,
Thành Phố Hồ Chí Minh

☎ (028) 3535 850

✉ info@dainghiasteel.vn

DAI NGHIA INDUSTRIAL MECHANICS TRADING CO.,LTD

📍 No 23 Street number 16, Vinh Loc residential area, Binh Hung Hoa B Ward,
Binh Tan district, Ho Chi Minh City, Viet Nam